



Baden-Württemberg

LANDESGESUNDHEITSAMT
IM REGIERUNGSPRÄSIDIUM STUTTGART

Referat 92: Gesundheitsschutz und Epidemiologie

Tagesbericht COVID-19

Samstag, 03.10.2020, 16:00

Fallzahlen bestätigter SARS-CoV-2-Infektionen Baden-Württemberg		
Bestätigte Fälle 50.755 (+355*)	Verstorbene** 1.888 (+0*)	Genesene*** 44.411 (+273*)
Geschätzter 4-Tages-R-Wert am 29.09.2020 0,87 (0,69 – 1,08)	Geschätzter 7-Tages-R-Wert am 28.09.2020 0,99 (0,89 – 1,11)	7-Tage-Inzidenz Baden-Württemberg 15,6
Epidemiologische Lage nach §4 der RVO („Testverordnung Bund“) Derzeit betroffene Land- und Stadtkreise: Landkreis Esslingen		
Bewertung der epidemiologischen Lage des Ministeriums für Soziales und Integration und des Landesgesundheitsamtes Unter Berücksichtigung der Entwicklung der Fallzahlen, der geographischen und demographischen Verteilung sowie der geringen Betroffenheit von medizinischen und pflegerischen Einrichtungen wird die Pandemiestufe 1 beibehalten. Informationen zu den Pandemiestufen unter hier: Matrix Pandemiestufen		

*Änderung gegenüber dem letzten Bericht vom 02.10.2020; ** verstorben mit und an SARS-CoV-2; *** Schätzwert

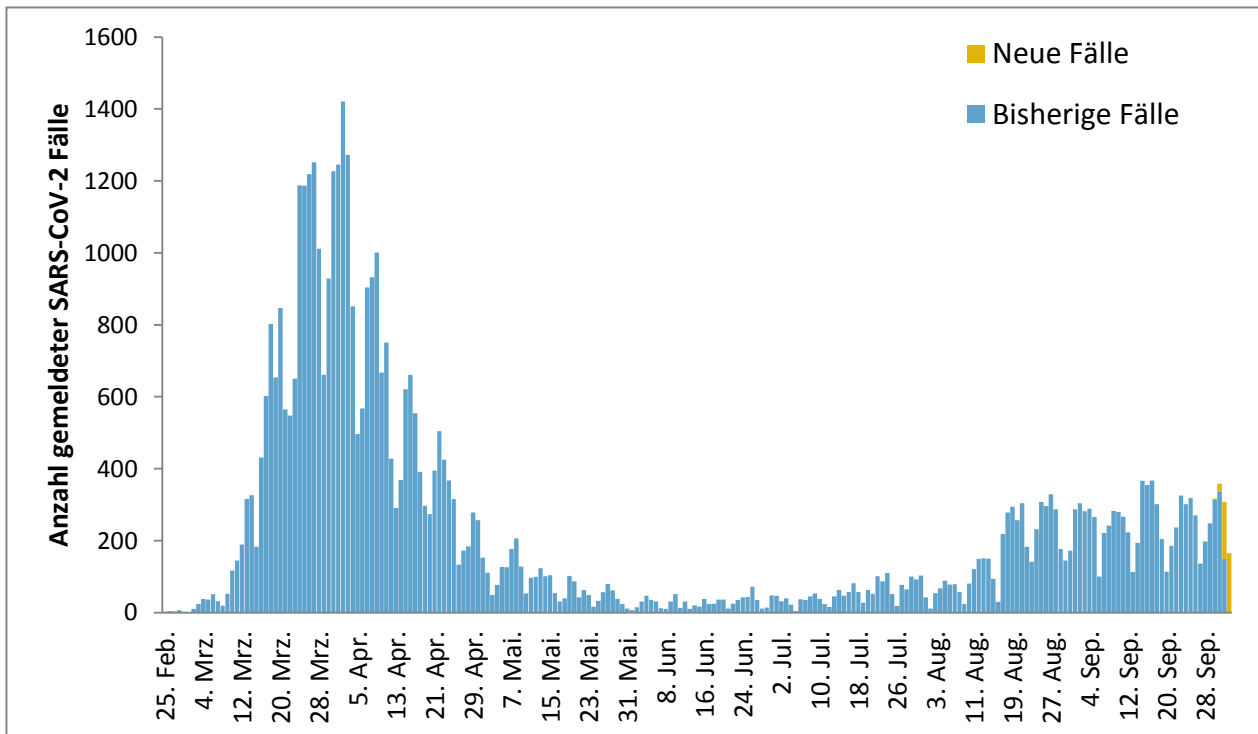


Abb.1: Anzahl der an das LGA übermittelten SARS-CoV-2 Fälle nach Meldedatum (blau: bisherige Fälle; gelb: neu übermittelte Fälle), Baden-Württemberg, Stand: 03.10.2020, 16:00 Uhr.

Hinweis: Das Meldedatum entspricht dem Datum, an dem das jeweilige Gesundheitsamt vor Ort Kenntnis von einem positiven Laborbefund erhalten hat. Die Übermittlung an das LGA erfolgt nicht immer am gleichen Tag.

Besondere Ereignisse

Keine

Änderungen gegenüber dem Stand vom letzten Bericht werden **blau** dargestellt.

Tabelle 1: SARS-Cov-2, Anzahl Fälle, Todesfälle, Änderung zum Vortag und Fallzahl/100.000 Einwohner insgesamt sowie Fälle und Fallzahlen/100.000 Einwohner in den letzten 7 Tagen nach Meldekreis, Baden-Württemberg, Stand: 03.10.2020, 16:00 Uhr.

Meldelandkreis	Anzahl der Fälle	Fälle Änderung zum 02.10.	Fallzahl pro 100.000 Einwohner	Anzahl der Todesfälle *	Todesfälle * Änderung zum 02.10.	Anzahl der Fälle in den letzten 7 Tagen	7-Tage-Inzidenz pro 100.000 Einwohner
LK Alb-Donau-Kreis	929	(+ 2)	471,4	26	(+ 0)	29	14,7
LK Biberach	864	(+ 4)	429,2	36	(+ 0)	63	31,3
LK Böblingen	2188	(+ 17)	557,0	48	(+ 0)	74	18,8
LK Bodenseekreis	560	(+ 2)	257,5	8	(+ 0)	29	13,3
LK Breisgau-Hochschwarzwald	1519	(+ 8)	576,2	72	(+ 0)	47	17,8
LK Calw	934	-	586,7	27	-	32	20,1
LK Emmendingen	698	(+ 9)	419,5	44	(+ 0)	17	10,2
LK Enzkreis	911	(+ 9)	456,5	23	(+ 0)	47	23,6
LK Esslingen	2860	(+ 88)	534,6	121	(+ 0)	208	38,9
LK Freudenstadt	665	(+ 4)	562,4	39	(+ 0)	6	5,1
LK Göppingen	1193	(+ 11)	462,1	40	(+ 0)	35	13,6
LK Heidenheim	630	(+ 2)	474,5	41	(+ 0)	11	8,3
LK Heilbronn	1379	-	400,3	44	-	32	9,3
LK Hohenlohekreis	869	(+ 1)	771,4	47	(+ 0)	13	11,5
LK Karlsruhe	1458	(+ 17)	327,6	81	(+ 0)	52	11,7
LK Konstanz	752	(+ 0)	262,7	17	(+ 0)	6	2,1
LK Lörrach	909	(+ 4)	397,4	64	(+ 0)	15	6,6
LK Ludwigsburg	2718	-	498,3	73	-	92	16,9
LK Main-Tauber-Kreis	562	(+ 3)	424,5	11	(+ 0)	12	9,1
LK Neckar-Odenwald-Kreis	543	(+ 2)	378,0	23	(+ 0)	26	18,1
LK Ortenaukreis	1615	(+ 12)	374,8	126	(+ 0)	47	10,9
LK Ostalbkreis	1887	-	600,9	44	-	35	11,1
LK Rastatt	747	(+ 3)	322,8	19	(+ 0)	12	5,2
LK Ravensburg	911	(+ 4)	319,2	7	(+ 0)	26	9,1
LK Rems-Murr-Kreis	2356	-	551,4	98	-	40	9,4
LK Reutlingen	1987	(+ 15)	692,3	82	(+ 0)	51	17,8
LK Rhein-Neckar-Kreis	1681	(+ 26)	306,6	40	(+ 0)	85	15,5
LK Rottweil	781	(+ 2)	558,3	26	(+ 0)	14	10,0
LK Schwäbisch Hall	1141	(+ 5)	579,9	60	(+ 0)	42	21,3
LK Schwarzwald-Baar-Kreis	697	-	328,0	35	-	10	4,7
LK Sigmaringen	896	(+ 1)	684,8	36	(+ 0)	8	6,1
LK Tübingen	1558	-	681,3	60	-	26	11,4
LK Tuttlingen	623	(+ 5)	442,6	25	(+ 0)	15	10,7
LK Waldshut	448	(+ 3)	262,0	35	(+ 0)	15	8,8
LK Zollernalbkreis	1425	(+ 6)	752,5	78	(+ 0)	17	9,0
SK Baden-Baden	231	(+ 0)	418,6	19	(+ 0)	2	3,6
SK Freiburg i. Breisgau	1287	(+ 11)	556,7	80	(+ 0)	33	14,3
SK Heidelberg	535	(+ 1)	331,3	7	(+ 0)	15	9,3
SK Heilbronn	749	(+ 4)	591,7	17	(+ 0)	32	25,3
SK Karlsruhe	718	(+ 8)	230,1	14	(+ 0)	40	12,8
SK Mannheim	1172	(+ 22)	377,3	13	(+ 0)	107	34,4
SK Pforzheim	633	(+ 4)	502,6	8	(+ 0)	12	9,5
SK Stuttgart	2929	(+ 36)	460,6	65	(+ 0)	181	28,5
SK Ulm	607	(+ 4)	478,7	9	(+ 0)	21	16,6
Gesamt	50755	(+ 355)	457,2	1888	(+ 0)	1732	15,6

*Fälle, die mit und an SARS-CoV-2 verstorben sind

Weitere Informationen zur kartographischen Darstellung der kreisspezifischen Fälle/100.000 Einwohner finden Sie im Gesundheitsatlas Baden-Württemberg [hier](#), der kreisspezifischen Fälle/100.000 Einwohner in den letzten 7 Tagen [hier](#).