



# Baden-Württemberg

MINISTERIUM FÜR SOZIALES, GESUNDHEIT UND INTEGRATION  
LANDESGESUNDHEITSAMT

Referat 73: Gesundheitsschutz, Infektionsschutz und Epidemiologie

## Tagesbericht COVID-19

Datenstand: Freitag, 01.04.2022, 16:00

COVID-19-Kennwerte Baden-Württemberg		
<b>Bestätigte Fälle</b> 3.085.574 (+24.531*)	<b>7-Tage Inzidenz°</b> 1.523,6 (-63,2*) Vorwoche (1.868,3)	<b>COVID-19-Fälle aktuell auf ITS<sup>ooo</sup></b> 269 (+4*) Vorwoche (263)
<b>Verstorbene**</b> 15.141 (+29*)	<b>7-Tage Hospitalisierungsinzidenz°</b> 7,4 (+0,3*) Vorwoche (7,3)	<b>Anteil COVID-19-Belegungen Gesamtzahl der betreibbaren ITS-Betten<sup>ooo</sup></b> 12,3% (+0,2%*) Vorwoche (12%)
<b>Genesene***</b> 2.298.755 (+32.717*)	<b>Geschätzter 7-Tages R-Wert<sup>oo</sup></b> 0,87 (0,80 – 0,94)	<b>COVID-19-Fälle aktuell auf Normalstation<sup>oooo</sup></b> 1.996 (-32*) Vorwoche (2.031)
<b>Mindestens einmal Geimpfte</b> 8.213.240 (+735*) 74,0% (Vorwoche +0,1%)"	<b>Vollständig Geimpfte</b> 8.233.840 (+1.542*) 74,2% (Vorwoche +0,1%)"	<b>Auffrischimpfungen</b> 6.332.323 (+5.189*) 57,0% (Vorwoche +0,2%)"

Abkürzungen: ITS: Intensivtherapiestation

\*Änderung gegenüber dem zuletzt berichteten Wert; \*\* verstorben mit und an COVID-19; \*\*\* Schätzwert;

°Kennwert bezogen auf 100.000 Einwohner in Baden-Württemberg; Bezugsgröße: Bevölkerungsstand am 31. Dezember 2020 (Quelle: Statistisches Landesamt Baden-Württemberg); °°Die R-Schätzung bezieht alle übermittelten Fälle mit Erkrankungsbeginn bis 3 Tage vor dem aktuellen Datenstand (0:00 Uhr) mit ein (RKI, [https://www.rki.de/DE/Content/Infekt/EpidBull/Archiv/2020/17/Art\\_02.html](https://www.rki.de/DE/Content/Infekt/EpidBull/Archiv/2020/17/Art_02.html)); °°°Quelle: DIVI-Intensivregister; °°°°Quelle: Deutsche Krankenhausgesellschaft; "Impfquoten bezogen auf die Gesamtbevölkerung und Änderung zur Vorwoche

Im vorliegenden Tagesbericht werden die landesweit einheitlich erfassten und an das RKI übermittelten Daten zu COVID -19-Fällen, welche die Referenzdefinition erfüllen (<https://rki.de/covid-19-falldefinition>) dargestellt. Eine FAQ zur Berechnung der Inzidenzen finden Sie hier: <https://www.gesundheitsamt-bw.de/lga/de/fachinformationen/infodienste-newsletter/infektnews/seiten/lagebericht-covid-19/faq-zu-lagebericht/>.

**Tabelle 1: COVID-19, Anzahl Fälle, Todesfälle, Änderung zum zuletzt berichteten Wert und Fallzahl/100.000 Einwohner insgesamt sowie Fälle und Fallzahlen/100.000 Einwohner in den letzten 7 Tagen nach Meldekreis, Baden-Württemberg, Stand: 01.04.2022 16:00 Uhr.**

Meldekreis	Anzahl der übermittelten Fälle	Differenz übermittelter Fälle+ zum zuletzt berichteten Wert	Fallzahl pro 100.000 Einwohner*	Anzahl der übermittelten Todesfälle**	Differenz der übermittelten Todesfälle** zum zuletzt berichteten Wert	Anzahl gemeldeter Fälle in den letzten 7 Tagen	7-Tage-Inzidenz pro 100.000 Einwohner*
LK Alb-Donau-Kreis	59.006	(+ 478)	29.770,3	220	-	3.362	1.696,2
LK Biberach	64.637	(+ 446)	31.959,0	272	-	3.440	1.700,9
LK Böblingen	105.903	(+ 897)	26.954,3	442	-	5.652	1.438,5
LK Bodenseekreis	61.286	(+ 589)	28.125,6	295	-	3.286	1.508,0
LK Breisgau-Hochschwarzwald	67.969	(+ 464)	25.661,6	303	(+ 2)	3.323	1.254,6
LK Calw	44.935	(+ 316)	28.058,2	267	(+ 1)	2.017	1.259,5
LK Emmendingen	45.668	(+ 260)	27.368,7	218	-	2.640	1.582,1
LK Enzkreis	54.642	(+ 494)	27.354,9	328	-	3.216	1.610,0
LK Esslingen	145.664	(+ 1.118)	27.297,5	773	(+ 1)	9.087	1.702,9
LK Freudenstadt	35.744	(+ 529)	30.198,4	220	-	1.650	1.394,0
LK Göppingen	73.101	(+ 525)	28.248,2	377	(+ 1)	3.530	1.364,1
LK Heidenheim	40.520	(+ 228)	30.509,3	285	(+ 4)	1.638	1.233,3
LK Heilbronn	102.717	(+ 973)	29.655,9	314	-	5.879	1.697,4
LK Hohenlohekreis	32.914	(+ 348)	29.188,1	171	-	1.923	1.705,3
LK Karlsruhe	118.513	(+ 904)	26.521,8	647	-	7.321	1.638,4
LK Konstanz	79.505	(+ 437)	27.714,1	409	(+ 1)	3.124	1.089,0
LK Lörrach	60.918	(+ 481)	26.620,1	403	(+ 1)	3.311	1.446,8
LK Ludwigsburg	139.811	(+ 1.153)	25.654,8	698	-	6.710	1.231,3
LK Main-Tauber-Kreis	36.080	(+ 483)	27.192,4	176	-	2.378	1.792,2
LK Neckar-Odenwald-Kreis	41.086	(+ 347)	28.572,2	204	(+ 3)	2.744	1.908,2
LK Ortenaukreis	134.979	(+ 899)	31.203,2	750	(+ 2)	7.248	1.675,5
LK Ostalbkreis	93.858	(+ 656)	29.863,1	548	-	5.492	1.747,4
LK Rastatt	65.178	(+ 486)	28.083,0	350	(+ 1)	3.483	1.500,7
LK Ravensburg	85.889	(+ 777)	30.042,9	218	-	5.475	1.915,1
LK Rems-Murr-Kreis	112.654	(+ 813)	26.365,0	560	-	6.807	1.593,1
LK Reutlingen	82.711	(+ 919)	28.769,3	413	(+ 2)	3.847	1.338,1
LK Rhein-Neckar-Kreis	137.183	(+ 1.693)	25.022,8	630	-	11.254	2.052,8
LK Rottweil	47.332	(+ 216)	33.768,5	268	(+ 1)	1.496	1.067,3
LK Schwäbisch Hall	57.217	(+ 497)	28.917,9	327	(+ 2)	3.284	1.659,8
LK Schwarzwald-Baar-Kreis	68.945	(+ 251)	32.388,0	342	(+ 1)	2.503	1.175,8
LK Sigmaringen	44.361	(+ 360)	33.877,3	161	(+ 1)	2.057	1.570,9
LK Tübingen	60.193	(+ 395)	26.346,0	241	(+ 2)	3.369	1.474,6
LK Tuttlingen	46.751	(+ 191)	32.997,1	235	-	2.213	1.561,9
LK Waldshut	46.356	(+ 298)	27.071,2	299	(+ 1)	2.047	1.195,4
LK Zollernalbkreis	57.327	(+ 235)	30.194,0	223	-	2.358	1.242,0
SK Baden-Baden	14.007	(+ 119)	25.261,0	104	-	735	1.325,5
SK Freiburg i. Breisgau	62.348	(+ 530)	26.997,5	236	(+ 2)	3.554	1.538,9
SK Heidelberg	34.712	(+ 341)	21.867,1	103	-	2.770	1.745,0
SK Heilbronn	40.606	(+ 236)	32.110,3	251	-	1.825	1.443,2
SK Karlsruhe	74.902	(+ 601)	24.284,5	326	-	4.892	1.586,1
SK Mannheim	84.342	(+ 574)	27.231,6	461	-	4.033	1.302,1
SK Pforzheim	39.100	(+ 252)	31.027,8	309	-	1.745	1.384,7
SK Stuttgart	146.622	(+ 1.511)	23.262,1	656	-	8.618	1.367,3
SK Ulm	37.382	(+ 211)	29.573,2	108	-	1.827	1.445,4
<b>Gesamtergebnis</b>	<b>3.085.574</b>	<b>(+ 24.531)</b>	<b>27.790,3</b>	<b>15.141</b>	<b>(+ 29)</b>	<b>169.163</b>	<b>1.523,6</b>

\*Bezugsgröße: Bevölkerungsstand am 31. Dezember 2020 (Quelle: Statistisches Landesamt Baden-Württemberg); \*\*Fälle, die mit und an COVID-19 verstorben sind; \*\*\*Datenkorrektur durch das Gesundheitsamt; +Das (-)-Zeichen weist darauf hin, dass eine Differenz von Null oder keine Fälle an das LGA übermittelt wurden.

Weitere Informationen zur kartographischen Darstellung der kreisspezifischen Fälle/100.000 Einwohner finden Sie im Gesundheitsatlas Baden-Württemberg [>hier](#), der kreisspezifischen Fälle/100.000 Einwohner in den letzten 7 Tagen [>hier](#).

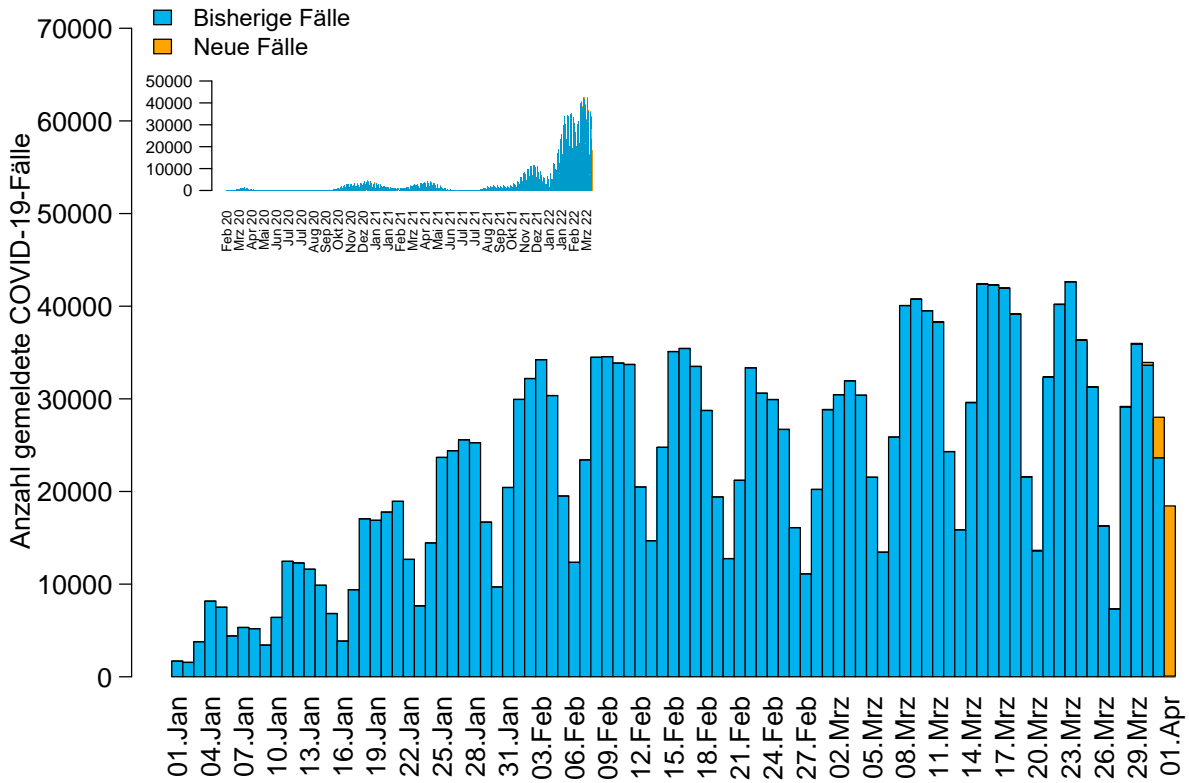


Abbildung 1: Anzahl der übermittelten COVID-19-Fälle nach Meldedatum (blau: bisherige Fälle; gelb: neu übermittelte Fälle), Baden-Württemberg, Stand: 01.04.2022, 16:00 Uhr.

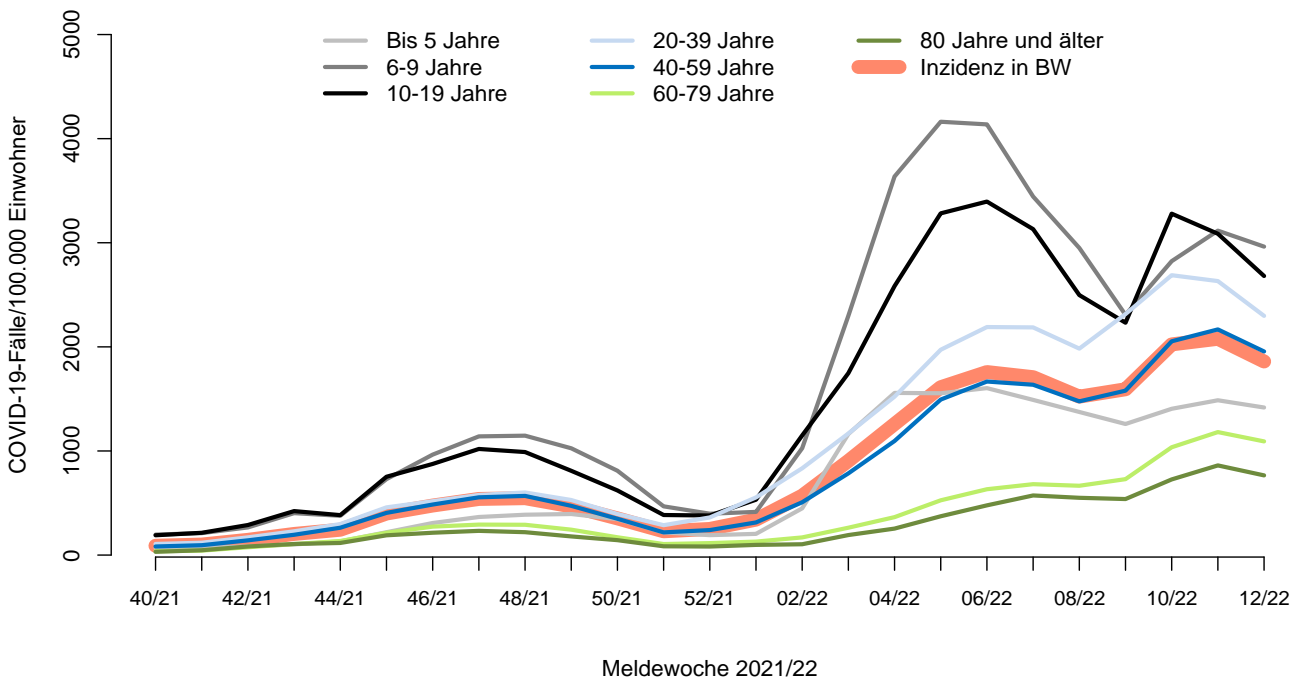


Abbildung 2: Übermittelte COVID-19-Fälle 2021/22 pro 100.000 Einwohner nach Altersgruppe und Meldewoche mit Landesdurchschnitt (rote Linie), Baden-Württemberg, Stand: 01.04.2022, 16:00 Uhr.