



# Baden-Württemberg

Ministerium für Soziales, Gesundheit und Integration  
Landesgesundheitsamt

Referat 73: Gesundheitsschutz, Infektionsschutz und Epidemiologie

## Tagesbericht COVID-19

Datenstand: Dienstag, 17.05.2022, 16:00 Uhr

COVID-19-Kennwerte Baden-Württemberg		
<b>Bestätigte Fälle</b> 3.622.151 (+8.915*)	<b>7-Tage-Inzidenz°</b> 380,7 (-29,2*) Vorwoche (471,3)	<b>COVID-19-Fälle aktuell auf ITS<sup>ooo</sup></b> 118 (+5*) Vorwoche (121)
<b>Verstorbene**</b> 15.991 (+19*)	<b>7-Tage Hospitalisierungsinzidenz°</b> 2,6 (+0,1*) Vorwoche (2,9)	<b>Anteil COVID-19-Belegungen an Gesamtzahl der betreibbaren ITS-Betten<sup>ooo</sup></b> 5,3% (+0,2%*) Vorwoche (5,5%)
<b>Genesene***</b> 3.368.783 (+7.804*)	<b>Geschätzter 7-Tages R-Wert °°</b> 0,87 (0,83 - 0,92)	<b>COVID-19-Fälle aktuell auf Normalstation<sup>oooo</sup></b> 834 (-43*) Vorwoche (1.018)
<b>Mindestens einmal Geimpfte</b> 8.345.078 (+147*) 75,2 % (Vorwoche +0,1 %)"	<b>Grundimmunisiert</b> 8.197.403 (+310*) 73,8 % (Vorwoche +0 %)"	<b>Auffrischimpfungen</b> 6.827.646 (+2.369*) 61,5 % (Vorwoche +28,7 %)"

Abkürzungen: ITS: Intensivtherapiestation

\*Änderung gegenüber dem zuletzt berichteten Wert; \*\* verstorben mit und an COVID-19; \*\*\* Schätzwert; °Kennwert bezogen auf 100.000 Einwohner in Baden-Württemberg; Bezugsgröße: Bevölkerungsstand am 31. Dezember 2020 (Quelle: Statistisches Landesamt Baden-Württemberg); °°Die R-Schätzung bezieht alle übermittelten Fälle mit Erkrankungsbeginn bis 3 Tage vor dem aktuellen Datenstand (0:00 Uhr) mit ein (RKI, [https://www.rki.de/DE/Content/Infekt/EpidBull/Archiv/2020/17/Art\\_02.html](https://www.rki.de/DE/Content/Infekt/EpidBull/Archiv/2020/17/Art_02.html)); °°°Quelle: DIVI-Intensivregister; °°°°Quelle: Deutsche Krankenhausgesellschaft; "Impfquoten bezogen auf die Gesamtbevölkerung und Änderung zur Vorwoche;

Im vorliegenden Tagesbericht werden die landesweit einheitlich erfassten und an das RKI übermittelten Daten zu COVID-19-Fällen dargestellt, welche die Referenzdefinition erfüllen (<https://rki.de/covid-19-falldefinition>). Eine FAQ zur Berechnung der Inzidenzen finden Sie hier: <https://www.gesundheitsamt-bw.de/lga/de/fachinformationen/infodienste-newsletter/infektnews/seiten/lagebericht-covid-19/faq-zu-lagebericht/>.

Tabelle 1: COVID-19, Anzahl Fälle, Todesfälle, Änderung zum zuletzt berichteten Wert und Fallzahl/100.000 Einwohner insgesamt sowie Fälle und Fallzahlen/100.000 Einwohner in den letzten 7 Tagen nach Meldekreis, Baden-Württemberg, Stand: 17.05.2022 16:00 Uhr.

Meldekreis	Anzahl der übermittelten Fälle	Differenz übermittelter Fälle+ zum zuletzt berichteten Wert	Fallzahl pro 100.000 Einwohner*	Anzahl der übermittelten Todesfälle**	Differenz der übermittelten Todesfälle** zum zuletzt berichteten Wert	Anzahl gemeldeter Fälle in den letzten 7 Tagen	7-Tage-Inzidenz pro 100.000 Einwohner*
LK Alb-Donau-Kreis	68.273	(+ 110)	34.445,8	228	-	634	319,9
LK Biberach	74.146	(+ 142)	36.660,6	282	-	741	366,4
LK Böblingen	127.492	(+ 383)	32.449,1	467	(+ 1)	1.536	390,9
LK Bodenseekreis	70.723	(+ 145)	32.456,5	330	(+ 3)	632	290,0
LK Breisgau-Hochschwarzwald	81.617	(+ 215)	30.814,3	326	-	1.036	391,1
LK Calw	52.367	(+ 109)	32.698,9	283	-	587	366,5
LK Emmendingen	54.710	(+ 165)	32.787,6	240	(+ 2)	729	436,9
LK Enzkreis	65.279	(+ 183)	32.680,0	339	-	750	375,5
LK Esslingen	171.752	(+ 321)	32.186,4	807	-	1.716	321,6
LK Freudenstadt	40.890	(+ 96)	34.546,0	241	-	506	427,5
LK Göppingen	83.300	(+ 142)	32.189,4	390	-	573	221,4
LK Heidenheim	46.703	(+ 68)	35.164,7	299	-	384	289,1
LK Heilbronn	119.785	(+ 166)	34.583,7	337	(+ 1)	1.293	373,3
LK Hohenlohekreis	38.876	(+ 254)***	34.475,2	178	-	426	377,8
LK Karlsruhe	143.639	(+ 386)	32.144,7	697	-	1.840	411,8
LK Konstanz	91.143	(+ 255)	31.770,9	431	(+ 1)	816	284,4
LK Lörrach	68.921	(+ 347)	30.117,3	417	-	869	379,7
LK Ludwigsburg	165.635	(+ 327)	30.393,4	714	-	1.571	288,3
LK Main-Tauber-Kreis	43.168	(+ 165)	32.534,4	197	(+ 2)	535	403,2
LK Neckar-Odenwald-Kreis	49.273	(+ 101)	34.265,7	214	-	642	446,5
LK Ortenaukreis	155.255	(+ 282)	35.890,5	789	(+ 3)	1.365	315,5
LK Ostalbkreis	108.924	(+ 218)	34.656,7	573	-	1.275	405,7
LK Rastatt	77.244	(+ 171)	33.281,8	367	-	1.016	437,8
LK Ravensburg	100.100	(+ 207)	35.013,7	221	-	919	321,5
LK Rems-Murr-Kreis	138.350	(+ 320)	32.378,8	597	-	1.446	338,4
LK Reutlingen	96.038	(+ 216)	33.404,9	444	(+ 1)	983	341,9
LK Rhein-Neckar-Kreis	167.459	(+ 467)	30.545,2	669	-	2.422	441,8
LK Rottweil	51.918	(+ 56)	37.040,4	278	-	297	211,9
LK Schwäbisch Hall	65.886	(+ 124)	33.299,3	332	-	673	340,1
LK Schwarzwald-Baar-Kreis	75.089	(+ 146)	35.274,2	362	-	721	338,7
LK Sigmaringen	49.924	(+ 130)	38.125,6	172	-	552	421,5
LK Tübingen	72.215	(+ 180)	31.608,0	248	-	1.041	455,6
LK Tuttlingen	50.852	(+ 110)	35.891,6	255	-	355	250,6
LK Waldshut	52.983	(+ 132)	30.941,3	320	-	458	267,5
LK Zollernalbkreis	65.086	(+ 125)	34.280,7	244	-	731	385,0
SK Baden-Baden	16.341	(+ 36)	29.470,3	104	-	229	413,0
SK Freiburg i. Breisgau	75.008	(+ 179)	32.479,4	260	-	916	396,6
SK Heidelberg	42.031	(+ 76)	26.477,7	113	-	610	384,3
SK Heilbronn	45.653	(+ 74)	36.101,3	270	(+ 2)	274	216,7
SK Karlsruhe	89.713	(+ 218)	29.086,4	357	(+ 1)	1.194	387,1
SK Mannheim	99.214	(+ 186)	32.033,3	482	(+ 1)	1.270	410,0
SK Pforzheim	44.166	(+ 103)	35.047,9	324	-	334	265,0
SK Stuttgart	182.359	(+ 1.023)	28.931,9	678	(+ 1)	5.015	795,6
SK Ulm	42.651	(+ 56)	33.741,6	115	-	362	286,4
<b>Gesamtergebnis</b>	<b>3.622.151</b>	<b>(+ 8.915)</b>	<b>32.623,0</b>	<b>15.991</b>	<b>(+ 19)</b>	<b>42.274</b>	<b>380,7</b>

\*Bezugsgröße: Bevölkerungsstand am 31. Dezember 2020 (Quelle: Statistisches Landesamt Baden-Württemberg); \*\*Fälle, die mit und an COVID-19 verstorben sind; \*\*\*Datenkorrektur durch das Gesundheitsamt; +Das (-)-Zeichen weist darauf hin, dass eine Differenz von Null oder keine Fälle an das LGA übermittelt wurden.

Weitere Informationen zur kartographischen Darstellung der kreisspezifischen Fälle/100.000 Einwohner finden Sie im Gesundheitsatlas Baden-Württemberg [hier](#), der kreisspezifischen Fälle/100.000 Einwohner in den letzten 7 Tagen [hier](#).

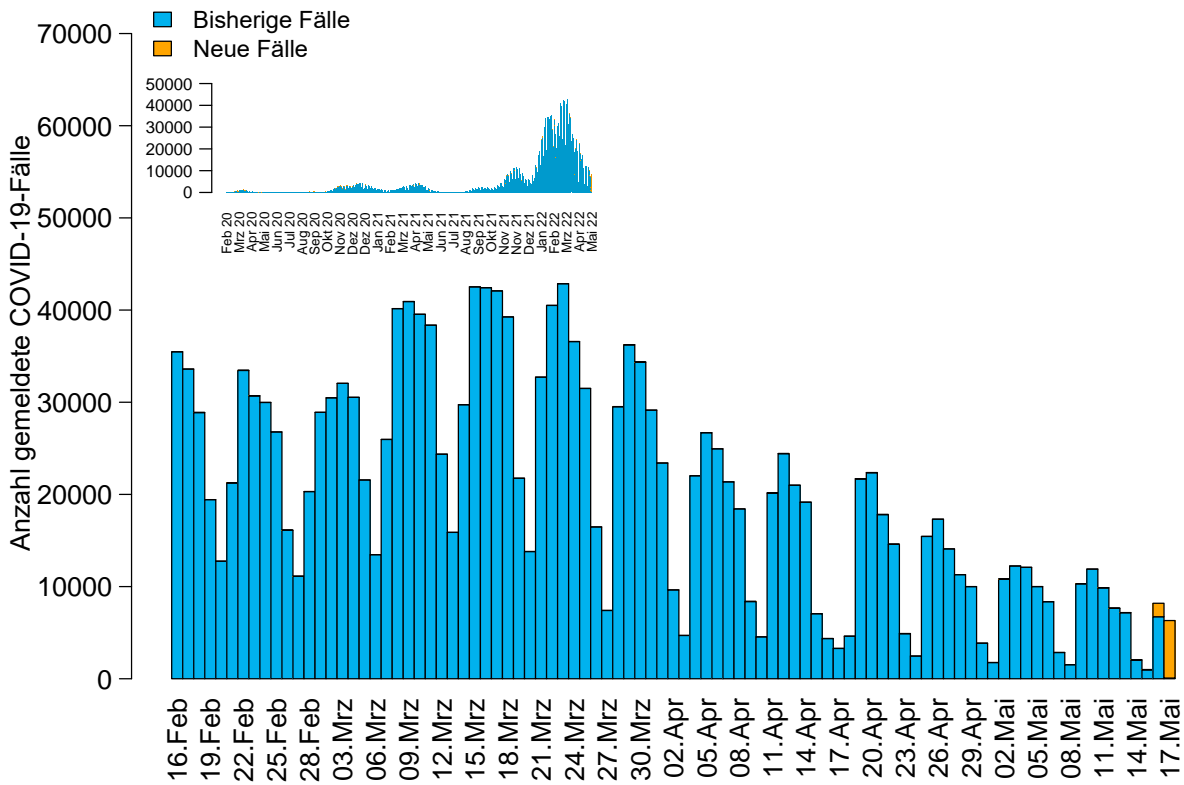


Abbildung 1: Anzahl der übermittelten COVID-19-Fälle nach Meldedatum (blau: bisherige Fälle; gelb: neu übermittelte Fälle), Baden-Württemberg, Stand: 17.05.2022, 16:00 Uhr.

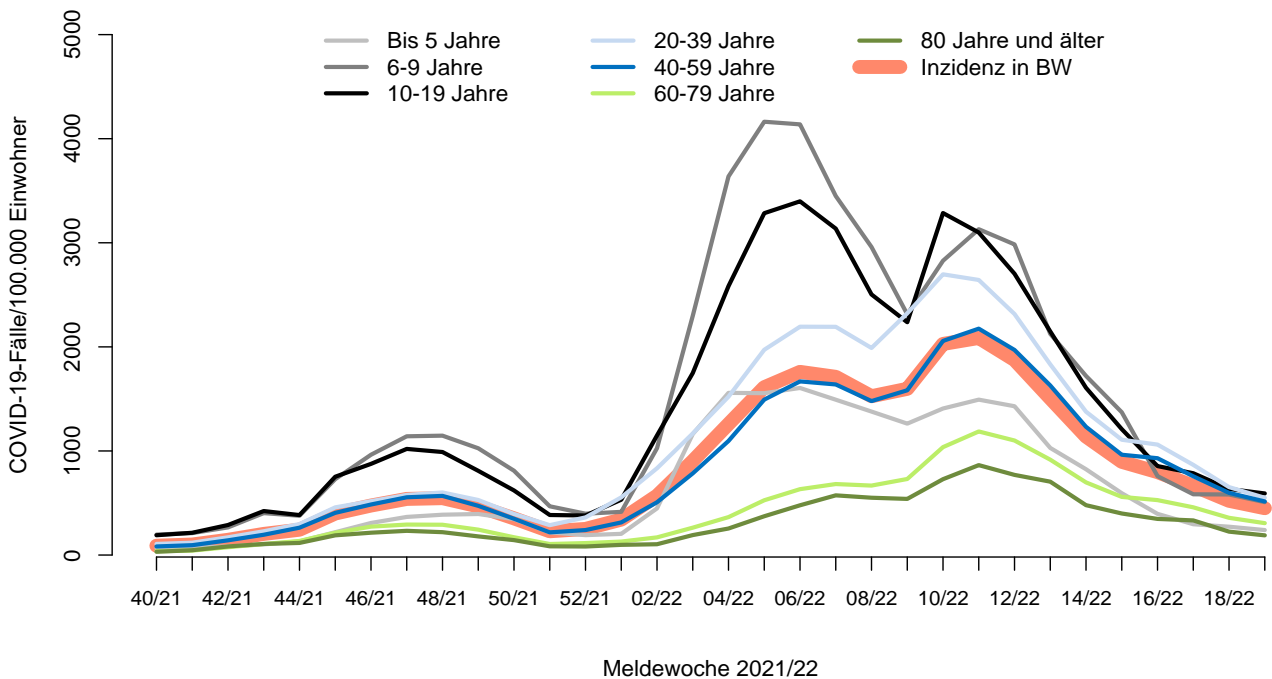


Abbildung 2: Übermittelte COVID-19-Fälle 2021/22 pro 100.000 Einwohner nach Altersgruppe und Meldewoche mit Landesdurchschnitt (rote Linie), Baden-Württemberg, Stand: 17.05.2022, 16:00 Uhr.