



Baden-Württemberg

Ministerium für Soziales, Gesundheit und Integration
Landesgesundheitsamt

Referat 73: Gesundheitsschutz, Infektionsschutz und Epidemiologie

Tagesbericht COVID-19

Datenstand: Montag, 23.05.2022, 16:00 Uhr

COVID-19-Kennwerte Baden-Württemberg		
Bestätigte Fälle 3.647.836 (+7.707*)	7-Tage-Inzidenz° 274,6 (-41,1*) Vorwoche (409,9)	COVID-19-Fälle aktuell auf ITS^{ooo} 96 (-15*) Vorwoche (113)
Verstorbene** 16.055 (+21*)	7-Tage Hospitalisierungsinzidenz° 2,0 (-0,4*) Vorwoche (2,5)	Anteil COVID-19-Belegungen an Gesamtzahl der betreibbaren ITS-Betten^{ooo} 4,4% (-0,6%*) Vorwoche (5,1%)
Genesene*** 3.444.140 (+20.336*)	Geschätzter 7-Tages R-Wert^{oo} 0,70 (0,67 - 0,73)	COVID-19-Fälle aktuell auf Normalstation^{oooo} 694 (-59*) Vorwoche (877)
Mindestens einmal Geimpfte 8.345.945 (+379*) 75,2 % (Vorwoche +0 %)"	Grundimmunisiert 8.199.275 (+840*) 73,8 % (Vorwoche +0 %)"	Auffrischimpfungen 6.849.775 (+6.031*) 61,7 % (Vorwoche +0,2 %)"

Abkürzungen: ITS: Intensivtherapiestation

*Änderung gegenüber dem zuletzt berichteten Wert; ** verstorben mit und an COVID-19; *** Schätzwert; °Kennwert bezogen auf 100.000 Einwohner in Baden-Württemberg; Bezugsgröße: Bevölkerungsstand am 31. Dezember 2020 (Quelle: Statistisches Landesamt Baden-Württemberg); °°Die R-Schätzung bezieht alle übermittelten Fälle mit Erkrankungsbeginn bis 3 Tage vor dem aktuellen Datenstand (0:00 Uhr) mit ein (RKI, https://www.rki.de/DE/Content/Infekt/EpidBull/Archiv/2020/17/Art_02.html); °°°Quelle: DIVI-Intensivregister; °°°°Quelle: Deutsche Krankenhausgesellschaft; "Impfquoten bezogen auf die Gesamtbevölkerung und Änderung zur Vorwoche; Im vorliegenden Tagesbericht werden die landesweit einheitlich erfassten und an das RKI übermittelten Daten zu COVID-19-Fällen dargestellt, welche die Referenzdefinition erfüllen (<https://rki.de/covid-19-falldefinition>). Eine FAQ zur Berechnung der Inzidenzen finden Sie hier: <https://www.gesundheitsamt-bw.de/lga/de/fachinformationen/infodienste-newsletter/infektnews/seiten/lagebericht-covid-19/faq-zu-lagebericht/>.

Tabelle 1: COVID-19, Anzahl Fälle, Todesfälle, Änderung zum zuletzt berichteten Wert und Fallzahl/100.000 Einwohner insgesamt sowie Fälle und Fallzahlen/100.000 Einwohner in den letzten 7 Tagen nach Meldekreis, Baden-Württemberg, Stand: 23.05.2022 16:00 Uhr.

Meldekreis	Anzahl der übermittelten Fälle	Differenz übermittelter Fälle+ zum zuletzt berichteten Wert	Fallzahl pro 100.000 Einwohner*	Anzahl der übermittelten Todesfälle**	Differenz der übermittelten Todesfälle** zum zuletzt berichteten Wert	Anzahl gemeldeter Fälle in den letzten 7 Tagen	7-Tage-Inzidenz pro 100.000 Einwohner*
LK Alb-Donau-Kreis	68.617	(+ 105)	34.619,4	230	-	438	221,0
LK Biberach	74.532	(+ 141)	36.851,4	284	-	497	245,7
LK Böblingen	128.478	(+ 230)	32.700,1	468	(+ 2)	947	241,0
LK Bodenseekreis	71.091	(+ 116)	32.625,4	330	-	475	218,0
LK Breisgau-Hochschwarzwald	82.181	(+ 169)	31.027,3	327	(+ 1)	572	216,0
LK Calw	52.730	(+ 98)	32.925,6	284	(+ 1)	432	269,7
LK Emmendingen	55.057	(+ 77)	32.995,5	241	(+ 1)	462	276,9
LK Enzkreis	65.837	(+ 105)	32.959,4	339	-	646	323,4
LK Esslingen	172.825	(+ 342)	32.387,5	807	-	1.250	234,3
LK Freudenstadt	41.159	(+ 78)	34.773,2	241	-	364	307,5
LK Göppingen	83.740	(+ 113)	32.359,4	391	-	405	156,5
LK Heidenheim	47.036	(+ 107)	35.415,5	299	-	330	248,5
LK Heilbronn	120.504	(+ 228)	34.791,2	339	-	1.008	291,0
LK Hohenlohekreis	39.203	(+ 93)	34.765,2	179	(+ 1)	381	337,9
LK Karlsruhe	144.520	(+ 275)	32.341,8	700	(+ 2)	1.259	281,7
LK Konstanz	91.660	(+ 136)	31.951,1	431	-	742	258,6
LK Lörrach	69.273	(+ 129)	30.271,1	417	-	699	305,5
LK Ludwigsburg	166.784	(+ 371)	30.604,2	714	-	1.211	222,2
LK Main-Tauber-Kreis	43.712	(+ 95)	32.944,4	199	(+ 2)	467	352,0
LK Neckar-Odenwald-Kreis	49.745	(+ 152)	34.593,9	215	-	514	357,4
LK Ortenaukreis	156.153	(+ 280)	36.098,1	802	(+ 4)	930	215,0
LK Ostalbkreis	109.633	(+ 273)	34.882,3	575	(+ 1)	925	294,3
LK Rastatt	77.715	(+ 124)	33.484,7	368	-	635	273,6
LK Ravensburg	100.544	(+ 133)	35.169,0	220	-	630	220,4
LK Rems-Murr-Kreis	139.529	(+ 463)	32.654,7	600	(+ 3)	1.302	304,7
LK Reutlingen	96.623	(+ 178)	33.608,3	444	-	632	219,8
LK Rhein-Neckar-Kreis	168.815	(+ 431)	30.792,6	685	(+ 1)	1.704	310,8
LK Rottweil	52.132	(+ 69)	37.193,0	279	-	228	162,7
LK Schwäbisch Hall	66.285	(+ 131)	33.501,0	332	-	523	264,3
LK Schwarzwald-Baar-Kreis	75.362	(+ 53)	35.402,5	362	-	389	182,7
LK Sigmaringen	50.201	(+ 92)	38.337,2	172	-	396	302,4
LK Tübingen	72.782	(+ 198)	31.856,1	248	-	708	309,9
LK Tuttlingen	51.029	(+ 32)	36.016,6	255	-	286	201,9
LK Waldshut	53.264	(+ 137)	31.105,4	320	-	278	162,3
LK Zollernalbkreis	65.560	(+ 117)	34.530,3	244	-	598	315,0
SK Baden-Baden	16.440	(+ 31)	29.648,9	104	-	135	243,5
SK Freiburg i. Breisgau	75.543	(+ 142)	32.711,1	261	-	521	225,6
SK Heidelberg	42.454	(+ 118)	26.744,2	120	(+ 1)	474	298,6
SK Heilbronn	45.882	(+ 63)	36.282,4	271	(+ -1)	259	204,8
SK Karlsruhe	90.350	(+ 216)	29.293,0	357	-	840	272,3
SK Mannheim	99.829	(+ 169)	32.231,9	483	(+ 1)	846	273,1
SK Pforzheim	44.371	(+ 42)	35.210,6	324	-	271	215,1
SK Stuttgart ***	185.764	(+ 980)	29.472,1	679	(+ 1)	3.591	569,7
SK Ulm	42.892	(+ 75)	33.932,2	115	-	285	225,5
Gesamtergebnis	3.647.836	(+ 7.707)	32.854,4	16.055	(+ 21)	30.485	274,6

*Bezugsgröße: Bevölkerungsstand am 31. Dezember 2020 (Quelle: Statistisches Landesamt Baden-Württemberg); **Fälle, die mit und an COVID-19 verstorben sind; ***Übermittlung enthält Nachmeldungen; +Das (-)-Zeichen weist darauf hin, dass eine Differenz von Null oder keine Fälle an das LGA übermittelt wurden.

Weitere Informationen zur kartographischen Darstellung der kreisspezifischen Fälle/100.000 Einwohner finden Sie im Gesundheit satlas Baden-Württemberg [hier](#), der kreisspezifischen Fälle/100.000 Einwohner in den letzten 7 Tagen [hier](#).

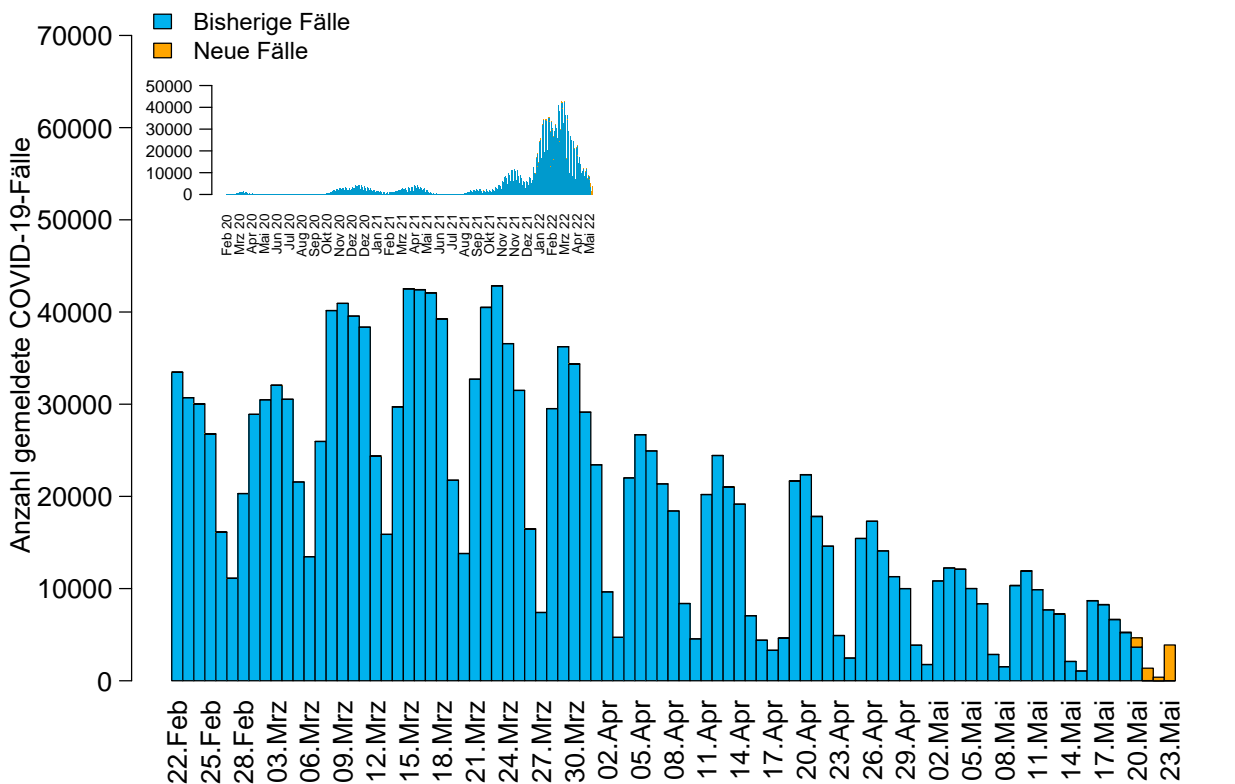


Abbildung 1: Anzahl der übermittelten COVID-19-Fälle nach Meldedatum (blau: bisherige Fälle; gelb: neu übermittelte Fälle), Baden-Württemberg, Stand: 23.05.2022, 16:00 Uhr.

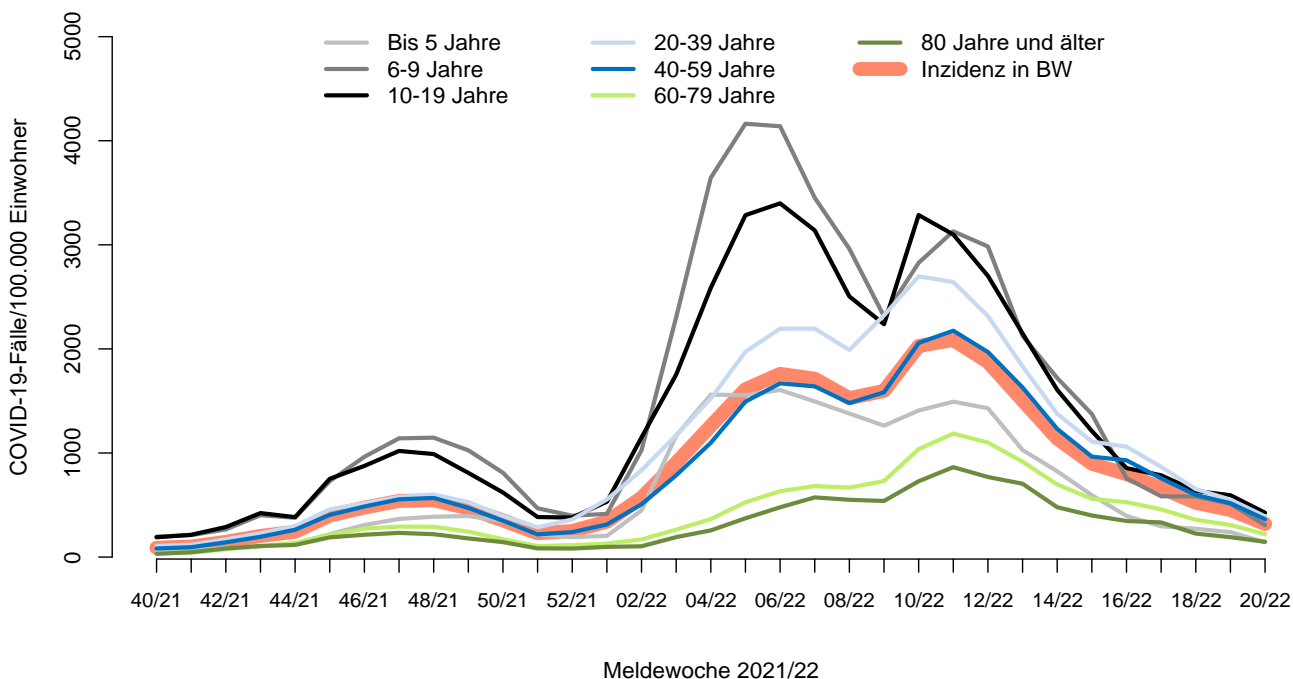


Abbildung 2: Übermittelte COVID-19-Fälle 2021/22 pro 100.000 Einwohner nach Altersgruppe und Meldewoche mit Landesdurchschnitt (rote Linie), Baden-Württemberg, Stand: 23.05.2022, 16:00 Uhr.