



Baden-Württemberg

Ministerium für Soziales, Gesundheit und Integration
Landesgesundheitsamt

Referat 73: Gesundheitsschutz, Infektionsschutz und Epidemiologie

Tagesbericht COVID-19

Datenstand: Montag, 12.12.2022, 16:00 Uhr

COVID-19-Kennwerte Baden-Württemberg		
Bestätigte Fälle 4.924.765 (+4.376*)	7-Tage-Inzidenz° 141,3 (-1,5*) Vorwoche (129,7)	COVID-19-Fälle aktuell auf ITS^{ooo} 104 (+22*) Vorwoche (67)
Verstorbene** 18.341 (+19*)	7-Tage Hospitalisierungsinzidenz° 4,8 (-0,6*) Vorwoche (4,0)	Anteil COVID-19-Belegungen an Gesamtzahl der betreibbaren ITS-Betten^{ooo} 5,3% (+1,2%*) Vorwoche (3,4%)
Genesene*** 4.844.747 (+3.752*)	Geschätzter 7-Tages R-Wert °° 0,92 (0,87 - 0,98)	COVID-19-Fälle aktuell auf Normalstation^{oooo} - Vorwoche (1.054)
Grundimmunisiert 8.287.173 (+163*) 74,5 % (Vorwoche +0 %)"	Erste Auffrischimpfung 6.821.524 (+636*) 61,3 % (Vorwoche +0 %)"	Zweite Auffrischimpfung 1.274.353 (+6.197*) 11,5 % (Vorwoche +0,3 %)"

Abkürzungen: ITS: Intensivtherapiestation

*Änderung gegenüber dem zuletzt berichteten Wert; ** verstorben mit und an COVID-19; *** Schätzwert; °Kennwert bezogen auf 100.000 Einwohner in Baden-Württemberg; Bezugsgröße: Bevölkerungsstand am 31. Dezember 2021 (Quelle: Statistisches Landesamt Baden-Württemberg); °°Die R-Schätzung bezieht alle übermittelten Fälle mit Erkrankungsbeginn bis 3 Tage vor dem aktuellen Datenstand (0:00 Uhr) mit ein (RKI, https://www.rki.de/DE/Content/Infekt/EpidBull/Archiv/2020/17/Art_02.html); °°°Quelle: DIVI-Intensivregister; °°°°Quelle: Deutsche Krankenhausgesellschaft, keine aktuellen Daten verfügbar; "Impfquoten bezogen auf die Gesamtbevölkerung und Änderung zur Vorwoche;

Im vorliegenden Tagesbericht werden die landesweit einheitlich erfassten und an das RKI übermittelten Daten zu COVID-19-Fällen dargestellt, welche die Referenzdefinition erfüllen (<https://rki.de/covid-19-falldefinition>). Eine FAQ zur Berechnung der Inzidenzen finden Sie hier: <https://www.gesundheitsamt-bw.de/lga/de/fachinformationen/infodienste-newsletter/infektnews/seiten/lagebericht-covid-19/faq-zu-lagebericht/>.

Tabelle 1: COVID-19, Anzahl Fälle, Todesfälle, Änderung zum zuletzt berichteten Wert und Fallzahl/100.000 Einwohner insgesamt sowie Fälle und Fallzahlen/100.000 Einwohner in den letzten 7 Tagen nach Meldekreis, Baden-Württemberg, Stand: 12.12.2022 16:00 Uhr.

Meldekreis	Anzahl der übermittelten Fälle	Differenz übermittelter Fälle+ zum zuletzt berichteten Wert	Fallzahl pro 100.000 Einwohner*	Anzahl der übermittelten Todesfälle**	Differenz der übermittelten Todesfälle** zum zuletzt berichteten Wert	Anzahl gemeldeter Fälle in den letzten 7 Tagen	7-Tage-Inzidenz pro 100.000 Einwohner*
LK Alb-Donau-Kreis	88.859	(+ 48)	44.489,1	295	-	241	120,7
LK Biberach	97.090	(+ 49)	47.770,2	329	(+ 1)	202	99,4
LK Böblingen	179.382	(+ 214)	45.621,6	525	-	687	174,7
LK Bodenseekreis	90.660	(+ 52)	41.419,0	384	-	226	103,3
LK Breisgau-Hochschwarzwald	113.421	(+ 143)	42.672,8	386	(+ 1)	474	178,3
LK Calw	69.083	(+ 72)	42.992,5	343	-	298	185,5
LK Emmendingen	78.184	(+ 115)	46.553,3	274	-	394	234,6
LK Enzkreis	92.717	(+ -2)	46.303,6	356	-	308	153,8
LK Esslingen	237.462	(+ 241)	44.519,6	975	(+ 4)	873	163,7
LK Freudenstadt	54.894	(+ 18)	46.058,6	262	-	144	120,8
LK Göppingen	110.317	(+ 85)	42.585,9	416	-	290	111,9
LK Heidenheim	61.965	(+ 30)	46.604,9	356	-	191	143,7
LK Heilbronn	163.223	(+ 111)	46.930,4	492	-	455	130,8
LK Hohenlohekreis	53.985	(+ 46)	47.640,3	197	-	162	143,0
LK Karlsruhe	204.139	(+ 201)	45.517,3	752	-	754	168,1
LK Konstanz	122.211	(+ 153)	42.420,1	450	-	364	126,3
LK Lörrach	92.110	(+ 117)	40.144,7	464	(+ 1)	426	185,7
LK Ludwigsburg	226.994	(+ 218)	41.674,8	755	-	646	118,6
LK Main-Tauber-Kreis	60.335	(+ 24)	45.379,7	230	(+ 1)	123	92,5
LK Neckar-Odenwald-Kreis	69.435	(+ 44)	48.242,5	228	-	188	130,6
LK Ortenaukreis	206.985	(+ 153)	47.633,7	906	(+ 3)	535	123,1
LK Ostalbkreis	148.010	(+ 135)	46.986,0	616	(+ 1)	411	130,5
LK Rastatt	110.649	(+ 118)	47.632,8	414	-	439	189,0
LK Ravensburg	128.373	(+ 85)	44.727,6	232	-	310	108,0
LK Rems-Murr-Kreis	192.747	(+ 181)	45.106,4	694	-	573	134,1
LK Reutlingen	128.989	(+ 123)	44.763,3	523	(+ 3)	418	145,1
LK Rhein-Neckar-Kreis	237.176	(+ 280)	43.199,1	831	-	889	161,9
LK Rottweil	66.387	(+ 42)	47.268,7	300	-	162	115,3
LK Schwäbisch Hall	85.087	(+ 45)	42.671,9	372	-	145	72,7
LK Schwarzwald-Baar-Kreis	94.687	(+ 40)	44.373,8	426	-	240	112,5
LK Sigmaringen	65.924	(+ 26)	50.046,7	190	-	120	91,1
LK Tübingen	101.030	(+ 119)	43.963,2	276	-	354	154,0
LK Tuttlingen	64.916	(+ 23)	45.582,6	279	-	141	99,0
LK Waldshut	71.647	(+ 126)	41.837,9	363	(+ 2)	300	175,2
LK Zollernalbkreis	89.223	(+ 108)	46.825,2	387	-	375	196,8
SK Baden-Baden	23.076	(+ 19)	41.558,2	124	-	84	151,3
SK Freiburg im Breisgau	102.788	(+ 117)	44.334,2	303	-	455	196,2
SK Heidelberg	60.000	(+ 81)	37.677,8	166	(+ 1)	262	164,5
SK Heilbronn	58.086	(+ 38)	46.242,0	288	-	151	120,2
SK Karlsruhe	127.239	(+ 174)	41.513,3	395	-	523	170,6
SK Mannheim	132.072	(+ 141)	42.353,7	536	-	396	127,0
SK Pforzheim	57.886	(+ -1)	46.113,7	342	-	139	110,7
SK Stuttgart	247.027	(+ 184)	39.443,8	751	(+ 1)	585	93,4
SK Ulm	58.295	(+ 40)	45.920,0	158	-	264	208,0
Gesamtergebnis	4.924.765	(+ 4.376)	44.269,0	18.341	(+ 19)	15.717	141,3

*Bezugsgröße: Bevölkerungsstand am 31. Dezember 2021 (Quelle: Statistisches Landesamt Baden-Württemberg); **Fälle, die mit und an COVID-19 verstorben sind; ***Datenkorrektur durch das Gesundheitsamt; +Das (-)-Zeichen weist darauf hin, dass eine Differenz von Null oder keine Fälle an das LGA übermittelt wurden.

Weitere Informationen zur kartographischen Darstellung der kreisspezifischen Fälle/100.000 Einwohner finden Sie im Gesundheitsatlas Baden-Württemberg [hier](#), der kreisspezifischen Fälle/100.000 Einwohner in den letzten 7 Tagen [hier](#).

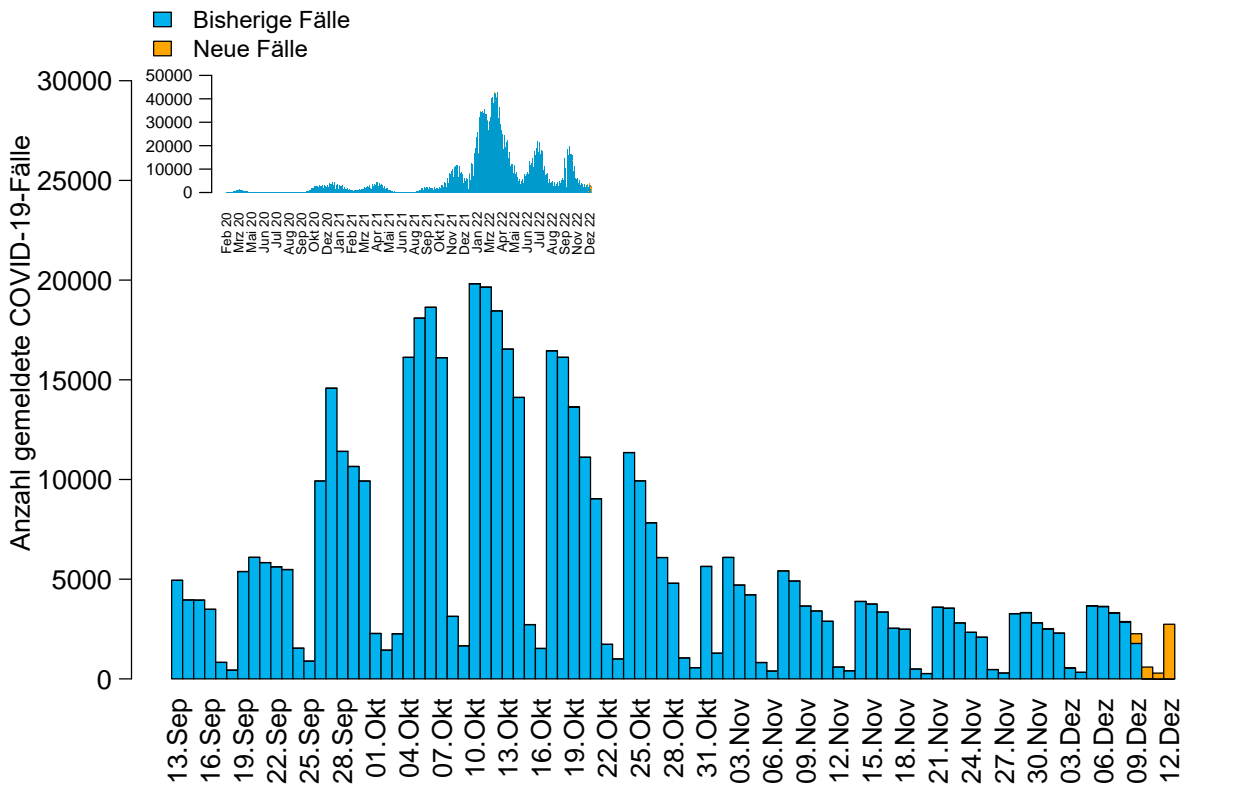


Abbildung 1: Anzahl der übermittelten COVID-19-Fälle nach Meldedatum (blau: bisherige Fälle; gelb: neu übermittelte Fälle), Baden-Württemberg, Stand: 12.12.2022, 16:00 Uhr.

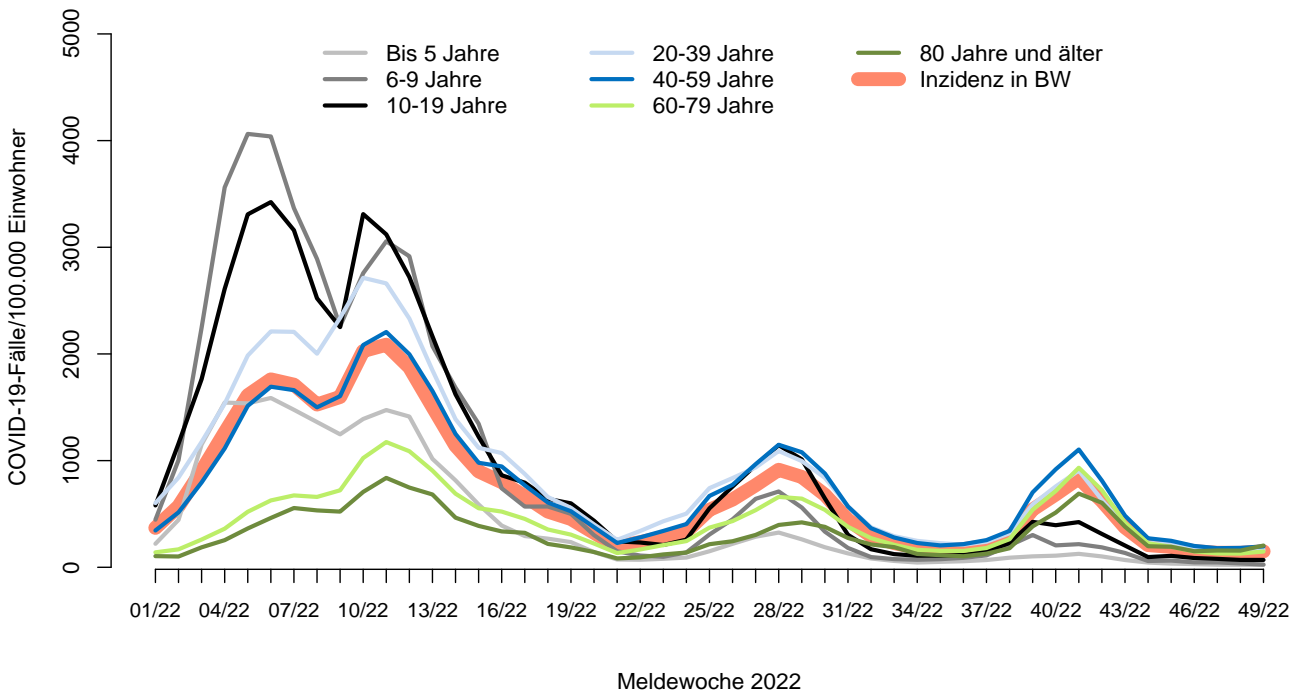


Abbildung 2: Übermittelte COVID-19-Fälle 2022 pro 100.000 Einwohner nach Altersgruppe und Meldewoche mit Landesdurchschnitt (rote Linie), Baden-Württemberg, Stand: 12.12.2022, 16:00 Uhr.