



Baden-Württemberg

Ministerium für Soziales, Gesundheit und Integration
Landesgesundheitsamt

Referat 73: Gesundheitsschutz, Infektionsschutz und Epidemiologie

Tagesbericht COVID-19

Datenstand: Dienstag, 13.12.2022, 16:00 Uhr

COVID-19-Kennwerte Baden-Württemberg		
Bestätigte Fälle 4.928.816 (+4.051*)	7-Tage-Inzidenz° 144,6 (+3,3*) Vorwoche (132,2)	COVID-19-Fälle aktuell auf ITS^{°°} 109 (+5*) Vorwoche (84)
Verstorbene** 18.357 (+16*)	7-Tage Hospitalisierungsinzidenz° 5,2 (+0,4*) Vorwoche (4,6)	Anteil COVID-19-Belegungen an Gesamtzahl der betreibbaren ITS-Betten^{°°°} 5,5% (+0,2%*) Vorwoche (4,2%)
Genesene*** 4.848.416 (+3.669*)	Geschätzter 7-Tages R-Wert °° 0,98 (0,92 - 1,04)	COVID-19-Fälle aktuell auf Normalstation^{°°°°} - Vorwoche (1.059)
Grundimmunisiert 8.287.247 (+74*) 74,5 % (Vorwoche +0 %)"	Erste Auffrischimpfung 6.821.771 (+247*) 61,3 % (Vorwoche +0 %)"	Zweite Auffrischimpfung 1.276.297 (+1.944*) 11,5 % (Vorwoche +0,2 %)"

Abkürzungen: ITS: Intensivtherapiestation

*Änderung gegenüber dem zuletzt berichteten Wert; ** verstorben mit und an COVID-19; *** Schätzwert; °Kennwert bezogen auf 100.000 Einwohner in Baden-Württemberg; Bezugsgröße: Bevölkerungsstand am 31. Dezember 2021 (Quelle: Statistisches Landesamt Baden-Württemberg); °°Die R-Schätzung bezieht alle übermittelten Fälle mit Erkrankungsbeginn bis 3 Tage vor dem aktuellen Datenstand (0:00 Uhr) mit ein (RKI, www.rki.de/DE/Content/Infekt/EpidBull/Archiv/2020/17/Art_02.html); °°°Quelle: DIVI-Intensivregister; °°°°Quelle: Deutsche Krankenhausgesellschaft, keine aktuellen Daten verfügbar; "Impfquoten bezogen auf die Gesamtbevölkerung und Änderung zur Vorwoche; Im vorliegenden Tagesbericht werden die landesweit einheitlich erfassten und an das RKI übermittelten Daten zu COVID-19-Fällen dargestellt, welche die Referenzdefinition erfüllen (www.rki.de/covid-19-falldefinition). Eine FAQ zur Berechnung der Inzidenzen finden Sie hier: www.gesundheitsamt-bw.de/lga/de/fachinformationen/infodienste-newsletter/infektnews/seiten/lagebericht-covid-19/faq-zu-lagebericht.

Tabelle 1: COVID-19, Anzahl Fälle, Todesfälle, Änderung zum zuletzt berichteten Wert und Fallzahl/100.000 Einwohner insgesamt sowie Fälle und Fallzahlen/100.000 Einwohner in den letzten 7 Tagen nach Meldekreis, Baden-Württemberg, Stand: 13.12.2022 16:00 Uhr.

Meldekreis	Anzahl der übermittelten Fälle	Differenz übermittelter Fälle+ zum zuletzt berichteten Wert	Fallzahl pro 100.000 Einwohner*	Anzahl der übermittelten Todesfälle**	Differenz der übermittelten Todesfälle** zum zuletzt berichteten Wert	Anzahl gemeldeter Fälle in den letzten 7 Tagen	7-Tage-Inzidenz pro 100.000 Einwohner*
LK Alb-Donau-Kreis	88.896	(+ 37)	44.507,6	296	(+ 1)	190	95,1
LK Biberach	97.130	(+ 40)	47.789,8	329	-	208	102,3
LK Böblingen	179.569	(+ 187)	45.669,2	525	-	736	187,2
LK Bodenseekreis	90.660	-	41.419,0	384	-	171	78,1
LK Breisgau-Hochschwarzwald	113.562	(+ 141)	42.725,9	386	-	479	180,2
LK Calw	69.161	(+ 78)	43.041,1	343	-	347	215,9
LK Emmendingen	78.275	(+ 91)	46.607,5	275	(+ 1)	389	231,6
LK Enzkreis	92.948	(+ 231)	46.419,0	356	-	452	225,7
LK Esslingen	237.621	(+ 159)	44.549,4	976	(+ 1)	1.037	194,4
LK Freudenstadt	54.938	(+ 44)	46.095,5	262	-	146	122,5
LK Göppingen	110.407	(+ 90)	42.620,6	416	-	313	120,8
LK Heidenheim	62.013	(+ 48)	46.641,0	358	(+ 2)	132	99,3
LK Heilbronn [#]	163.315	(+ 92)	46.956,8	492	-	443	127,4
LK Hohenlohekreis	54.003	(+ 18)	47.656,2	197	-	133	117,4
LK Karlsruhe	204.337	(+ 198)	45.561,4	752	-	775	172,8
LK Konstanz	122.304	(+ 93)	42.452,4	451	(+ 1)	360	125,0
LK Lörrach	92.215	(+ 105)	40.190,5	464	-	426	185,7
LK Ludwigsburg	227.183	(+ 189)	41.709,5	757	(+ 2)	674	123,7
LK Main-Tauber-Kreis	60.361	(+ 26)	45.399,2	230	-	131	98,5
LK Neckar-Odenwald-Kreis	69.481	(+ 46)	48.274,5	228	-	178	123,7
LK Ortenaukreis	207.154	(+ 169)	47.672,6	907	(+ 1)	526	121,0
LK Ostalbkreis	148.085	(+ 75)	47.009,8	616	-	392	124,4
LK Rastatt	110.764	(+ 115)	47.682,3	414	-	456	196,3
LK Ravensburg	128.463	(+ 90)	44.758,9	232	-	310	108,0
LK Rems-Murr-Kreis	192.905	(+ 158)	45.143,4	696	(+ 2)	606	141,8
LK Reutlingen	129.090	(+ 101)	44.798,3	523	-	428	148,5
LK Rhein-Neckar-Kreis	237.419	(+ 243)	43.243,4	831	-	929	169,2
LK Rottweil	66.411	(+ 24)	47.285,8	300	-	130	92,6
LK Schwäbisch Hall	85.121	(+ 34)	42.689,0	372	-	149	74,7
LK Schwarzwald-Baar-Kreis	94.720	(+ 33)	44.389,2	427	(+ 1)	216	101,2
LK Sigmaringen	65.959	(+ 35)	50.073,3	190	-	125	94,9
LK Tübingen	101.097	(+ 67)	43.992,3	276	-	348	151,4
LK Tuttlingen	64.946	(+ 30)	45.603,7	279	-	130	91,3
LK Waldshut	71.768	(+ 121)	41.908,6	364	(+ 1)	358	209,1
LK Zollernalbkreis	89.291	(+ 68)	46.860,8	387	-	360	188,9
SK Baden-Baden	23.095	(+ 19)	41.592,4	124	-	87	156,7
SK Freiburg im Breisgau	102.904	(+ 116)	44.384,2	304	(+ 1)	433	186,8
SK Heidelberg	60.064	(+ 64)	37.718,0	166	-	278	174,6
SK Heilbronn	58.125	(+ 39)	46.273,1	288	-	154	122,6
SK Karlsruhe	127.338	(+ 99)	41.545,6	395	-	515	168,0
SK Mannheim	132.174	(+ 102)	42.386,4	536	-	445	142,7
SK Pforzheim	58.003	(+ 117)	46.206,8	342	-	197	156,9
SK Stuttgart	247.205	(+ 178)	39.472,3	753	(+ 2)	593	94,7
SK Ulm	58.336	(+ 41)	45.952,3	158	-	202	159,1
Gesamtergebnis	4.928.816	(+ 4.051)	44.305,4	18.357	(+ 16)	16.087	144,6

*Bezugsgröße: Bevölkerungsstand am 31. Dezember 2021 (Quelle: Statistisches Landesamt Baden-Württemberg); **Fälle, die mit und an COVID-19 verstorben sind; ***Datenkorrektur durch das Gesundheitsamt; +Das (-)-Zeichen weist darauf hin, dass eine Differenz von Null oder keine Fälle an das LGA übermittelt wurden. # Unvollständige Übermittlung aufgrund technischer Störung.

Weitere Informationen zur kartographischen Darstellung der kreisspezifischen Fälle/100.000 Einwohner finden Sie im Gesundheitsatlas Baden-Württemberg [hier](#), der kreisspezifischen Fälle/100.000 Einwohner in den letzten 7 Tagen [hier](#).

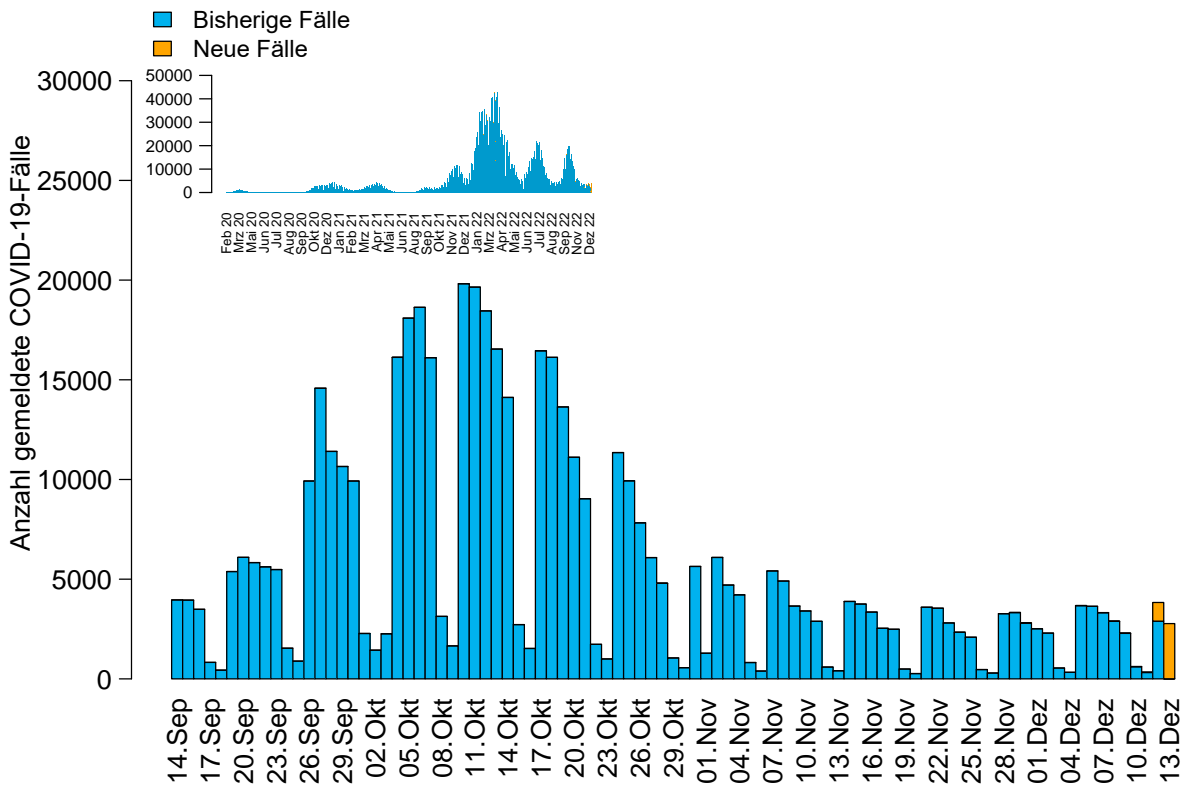


Abbildung 1: Anzahl der übermittelten COVID-19-Fälle nach Meldedatum (blau: bisherige Fälle; gelb: neu übermittelte Fälle), Baden-Württemberg, Stand: 13.12.2022, 16:00 Uhr.

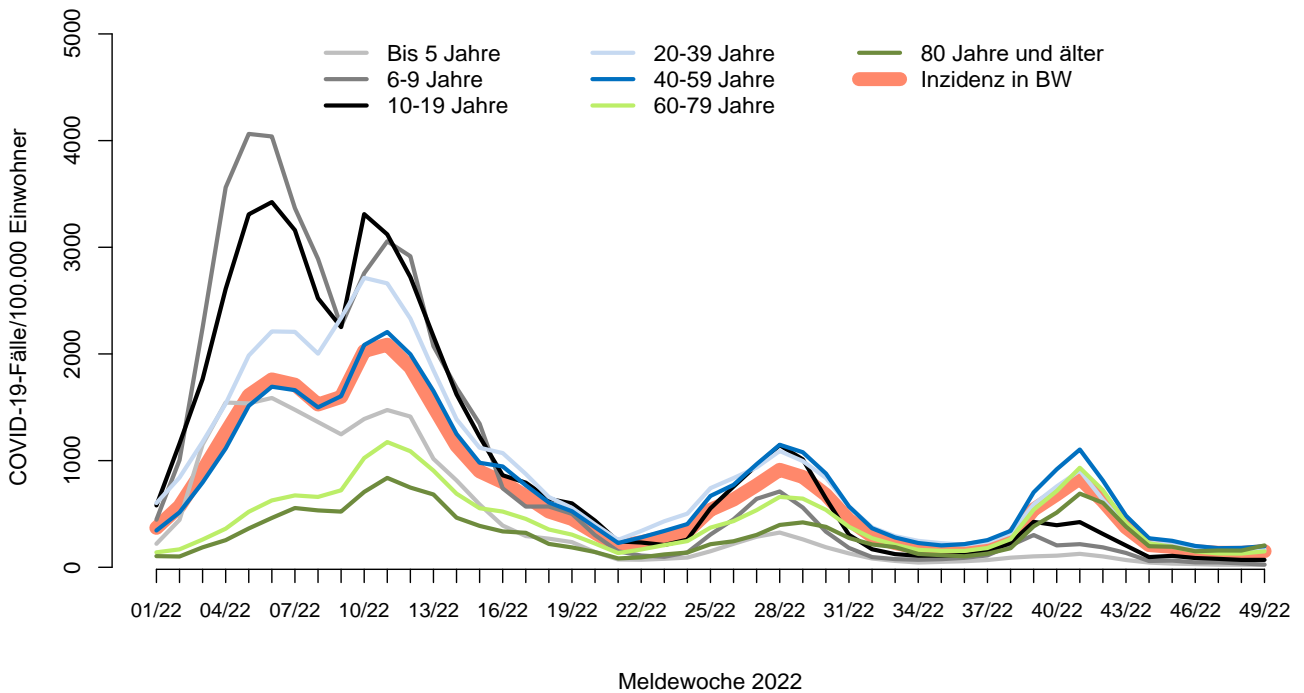


Abbildung 2: Übermittelte COVID-19-Fälle 2022 pro 100.000 Einwohner nach Altersgruppe und Meldewoche mit Landesdurchschnitt (rote Linie), Baden-Württemberg, Stand: 13.12.2022, 16:00 Uhr.