



Tagesbericht COVID-19

Freitag, 10.07.2020, 16:00

Fallzahlen bestätigter SARS-CoV-2-Infektionen Baden-Württemberg		
Bestätigte Fälle 36.051 (+51*)	Verstorbene** 1.837 (+0*)	Genesene*** 33.643 (+19*)
Geschätzter 4-Tages-R-Wert am 06.07.2020 1,01 (0,67 - 1,44)	Geschätzter 7-Tages-R-Wert am 05.07.2020 1,02 (0,84 - 1,24)	7-Tage-Inzidenz Baden-Württemberg 1,8

*Änderung gegenüber dem letzten Bericht vom 09.07.2020; ** verstorben mit und an SARS-CoV-2; *** Schätzwert

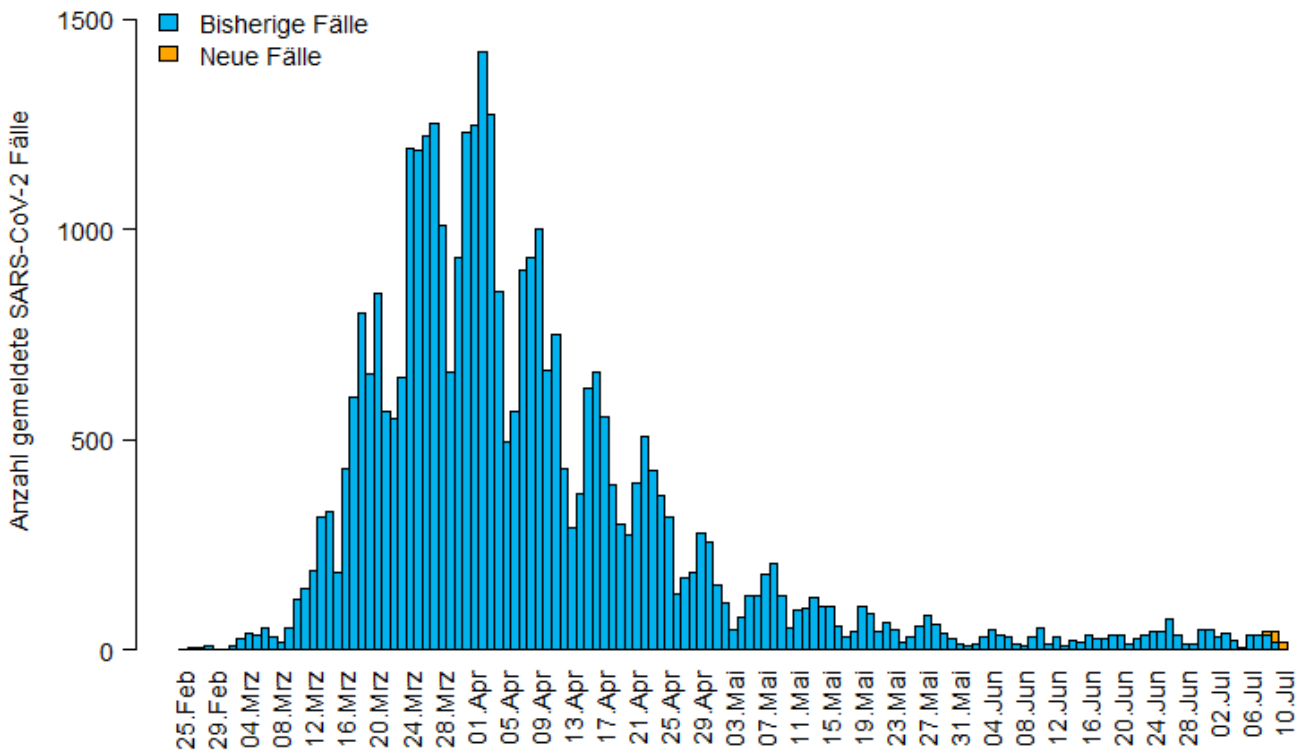


Abb.1: Anzahl der an das LGA übermittelten SARS-CoV-2 Fälle nach Meldedatum (blau: bisherige Fälle; gelb: neu übermittelte Fälle), Baden-Württemberg, Stand: 10.07.2020, 16:00 Uhr.

Hinweis: Das Meldedatum entspricht dem Datum, an dem das jeweilige Gesundheitsamt vor Ort Kenntnis von einem positiven Laborbefund erhalten hat. Die Übermittlung an das LGA erfolgt nicht immer am gleichen Tag.

Besondere Ereignisse

Im Stadtkreis Pforzheim bzw. Landkreis Enzkreis sind ein Teil der Fälle auf einen Ausbruch in einem Lager einer Versandkette und in einer Beruflichen Schule zurückzuführen.

Tabelle 1: SARS-Cov-2, Anzahl Fälle, Todesfälle, Änderung zum Vortag und Fallzahl/100.000 Einwohner insgesamt sowie Fälle und Fallzahlen/100.000 Einwohner in den letzten 7 Tagen nach Meldekreis, Baden-Württemberg, Stand: 10.07.2020, 16:00 Uhr.

Meldelandkreis	Anzahl der Fälle	Fälle Änderung zum 09.07.	Fallzahl pro 100.000 Einwohner	Anzahl der Todesfälle*	Todesfälle* Änderung zum 09.07.	Anzahl der Fälle in den letzten 7 Tagen	7-Tage-Inzidenz pro 100.000 Einwohner
LK Alb-Donau-Kreis	668	(+ 1)	339,5	27	-	6	3,0
LK Biberach	628	(+ 1)	313,1	34	-	4	2,0
LK Böblingen	1.466	(+ 2)	373,2	47	-	12	3,1
LK Bodenseekreis	298	-	137,0	8	-	1	0,5
LK Breisgau-Hochschwarzwald	1.143	(+ 1)	434,0	71	-	8	3,0
LK Calw	763	-	480,7	27	-	2	1,3
LK Emmendingen	545	(+ 1)	328,7	43	-	10	6,0
LK Enzkreis	658	(+ 2)	330,2	21	-	5	2,5
LK Esslingen	1.886	(+ 5)	352,9	118	-	16	3,0
LK Freudenstadt	574	(+ 1)	486,2	38	-	4	3,4
LK Göppingen	813	(+ 1)	315,5	39	-	2	0,8
LK Heidenheim	515	-	387,8	41	-	0	0
LK Heilbronn	965	-	280,4	42	-	2	0,6
LK Hohenlohekreis	781	-	694,5	47	-	1	0,9
LK Karlsruhe	1.047	(+ 1)	235,3	80	-	2	0,4
LK Konstanz	470	(+ 1)	164,3	15	-	1	0,3
LK Lörrach	671	(+ 2)	293,2	62	-	3	1,3
LK Ludwigsburg	1.848	(+ 2)	339,0	72	-	9	1,7
LK Main-Tauber-Kreis	401	-	302,5	10	-	2	1,5
LK Neckar-Odenwald-Kreis	444	-	309,2	22	-	1	0,7
LK Ortenaukreis	1.225	(+ 6)	284,7	125	-	9	2,1
LK Ostalbkreis	1.454	(- 1)**	462,9	37	-	3	1,0
LK Rastatt	532	-	229,6	17	-	3	1,3
LK Ravensburg	571	-	200,2	7	-	4	1,4
LK Rems-Murr-Kreis	1.670	(+ 8)	391,4	93	-	13	3,0
LK Reutlingen	1.559	(+ 2)	544,0	82	-	3	1,0
LK Rhein-Neckar-Kreis	984	(+ 4)	179,5	39	-	15	2,7
LK Rottweil	680	-	486,6	26	-	1	0,7
LK Schwäbisch Hall	874	-	444,7	59	-	1	0,5
LK Schwarzwald-Baar-Kreis	586	-	275,6	33	-	0	0
LK Sigmaringen	777	-	593,3	35	-	1	0,8
LK Tübingen	1.296	-	569,7	60	-	0	0
LK Tuttlingen	517	-	367,8	23	-	2	1,4
LK Waldshut	314	(+ 1)	183,7	35	-	3	1,8
LK Zollernalbkreis	1.225	-	647,3	77	-	2	1,1
SK Baden-Baden	187	-	339,8	19	-	0	0
SK Freiburg i. Breisgau	975	(+ 1)	423,5	78	-	3	1,3
SK Heidelberg	317	-	198,2	7	-	0	0
SK Heilbronn	473	-	374,9	17	-	1	0,8
SK Karlsruhe	432	-	138,3	14	-	5	1,6
SK Mannheim	519	(+ 2)	167,9	13	-	5	1,6
SK Pforzheim	441	(+ 5)	350,4	8	-	12	9,5
SK Stuttgart	1.566	(+ 2)	246,3	64	-	19	3,0
SK Ulm	293	-	231,8	5	-	3	2,4
Gesamt	36.051	(+ 51)	325,2	1.837	(+ 0)	199	1,8

*Fälle, die mit und an SARS-CoV-2 verstorben sind; **Fallkorrektur durchgeführt durch das Gesundheitsamt

Weitere Informationen zur kartographischen Darstellung der kreisspezifischen Fälle/100.000 Einwohner finden Sie im Gesundheitsatlas Baden-Württemberg [hier](#), der kreisspezifischen Fälle/100.000 Einwohner in den letzten 7 Tagen [hier](#).