



Baden-Württemberg

MINISTERIUM FÜR SOZIALES, GESUNDHEIT UND INTEGRATION
LANDESGESUNDHEITSAMT

Referat 73: Gesundheitsschutz, Infektionsschutz und Epidemiologie

Tagesbericht COVID-19

Datenstand: Freitag, 08.04.2022, 16:00 Uhr

COVID-19-Kennwerte Baden-Württemberg		
Bestätigte Fälle 3.213.714 (+18.446*)	7-Tage Inzidenz° 1.084,4 (-45,7*) Vorwoche (1.523,6)	COVID-19-Fälle aktuell auf ITS^{°°} 218 (-3*) Vorwoche (269)
Verstorbene** 15.368 (+31*)	7-Tage Hospitalisierungsinzidenz° 5,7 (-0,3*) Vorwoche (7,4)	Anteil COVID-19-Belegungen Gesamtzahl der betreibbaren ITS-Betten^{°°°} 9,9% (-0,1%*) Vorwoche (12,3%)
Genesene*** 2.509.247 (+38.335*)	Geschätzter 7-Tages R-Wert °° 0,83 (0,77 - 0,89)	COVID-19-Fälle aktuell auf Normalstation^{°°°°} 1.913 (-40*) Vorwoche (1.996)
Mindestens einmal Geimpfte 8.217.948 (+397*) 74,0 % (Vorwoche +0 %)"	Vollständig Geimpfte 8.242.730 (+816*) 74,2 % (Vorwoche +0 %)"	Auffrischimpfungen 6.349.666 (+2.994*) 57,2 % (Vorwoche +0,2 %)"

Abkürzungen: ITS: Intensivtherapiestation

*Änderung gegenüber dem zuletzt berichteten Wert; ** verstorben mit und an COVID-19; *** Schätzwert;

°Kennwert bezogen auf 100.000 Einwohner in Baden-Württemberg; Bezugsgröße: Bevölkerungsstand am 31. Dezember 2020 (Quelle: Statistisches Landesamt Baden-Württemberg); °°Die R-Schätzung bezieht alle übermittelten Fälle mit Erkrankungsbeginn bis 3 Tage vor dem aktuellen Datenstand (0:00 Uhr) mit ein (RKI, https://www.rki.de/DE/Content/Infekt/EpidBull/Archiv/2020/17/Art_02.html); °°°Quelle: DIVI-Intensivregister; °°°°Quelle: Deutsche Krankenhausgesellschaft; "Impfquoten bezogen auf die Gesamtbevölkerung und Änderung zur Vorwoche

Im vorliegenden Tagesbericht werden die landesweit einheitlich erfassten und an das RKI übermittelten Daten zu COVID-19-Fällen, welche die Referenzdefinition erfüllen (<https://rki.de/covid-19-falldefinition>) dargestellt. Eine FAQ zur Berechnung der Inzidenzen finden Sie hier: <https://www.gesundheitsamt-bw.de/lga/de/fachinformationen/infodienste-newsletter/infektnews/seiten/lagebericht-covid-19/faq-zu-lagebericht/>.

Tabelle 1: COVID-19, Anzahl Fälle, Todesfälle, Änderung zum zuletzt berichteten Wert und Fallzahl/100.000 Einwohner insgesamt sowie Fälle und Fallzahlen/100.000 Einwohner in den letzten 7 Tagen nach Meldekreis, Baden-Württemberg, Stand: 08.04.2022 16:00 Uhr.

Meldekreis	Anzahl der übermittelten Fälle	Differenz übermittelter Fälle+ zum zuletzt berichteten Wert	Fallzahl pro 100.000 Einwohner*	Anzahl der übermittelten Todesfälle**	Differenz der übermittelten Todesfälle** zum zuletzt berichteten Wert	Anzahl gemeldeter Fälle in den letzten 7 Tagen	7-Tage-Inzidenz pro 100.000 Einwohner*
LK Alb-Donau-Kreis	61.330	(+ 324)	30.942,9	228	-	2.197	1.108,5
LK Biberach	66.684	(+ 406)	32.971,1	275	(+ 2)	2.025	1.001,2
LK Böblingen	110.987	(+ 679)	28.248,3	449	(+ 1)	4.388	1.116,8
LK Bodenseekreis	63.758	(+ 299)	29.260,1	299	-	2.382	1.093,2
LK Breisgau-Hochschwarzwald	70.897	(+ 410)	26.767,0	305	-	2.514	949,2
LK Calw	46.838	(+ 265)	29.246,5	270	-	1.734	1.082,7
LK Emmendingen	47.690	(+ 309)	28.580,5	228	(+ 2)	1.867	1.118,9
LK Enzkreis	57.545	(+ 442)	28.808,2	332	-	2.835	1.419,3
LK Esslingen	152.762	(+ 1084)	28.627,7	784	(+ 1)	6.664	1.248,8
LK Freudenstadt	37.060	(+ 235)	31.310,2	223	(+ 3)	1.314	1.110,1
LK Göppingen	75.909	(+ 430)	29.333,3	382	-	2.329	900,0
LK Heidenheim	41.867	(+ 161)	31.523,5	288	-	1.152	867,4
LK Heilbronn	106.920	(+ 645)	30.869,3	318	-	4.146	1.197,0
LK Hohenlohekreis	34.313	(+ 189)	30.428,8	175	(+ 1)	1.326	1.175,9
LK Karlsruhe	124.547	(+ 955)	27.872,1	680	(+ 1)	5.969	1.335,8
LK Konstanz	81.900	(+ 451)	28.548,9	414	-	2.185	761,7
LK Lörrach	63.033	(+ 253)	27.544,3	410	(+ 2)	2.115	924,2
LK Ludwigsburg	146.056	(+ 795)	26.800,7	699	-	4.478	821,7
LK Main-Tauber-Kreis	37.451	(+ 274)	28.225,7	183	(+ 1)	1.371	1.033,3
LK Neckar-Odenwald-Kreis	42.886	(+ 245)	29.824,0	205	-	1.705	1.185,7
LK Ortenaukreis	139.955	(+ 618)	32.353,6	751	-	4.870	1.125,8
LK Ostalbkreis	97.363	(+ 402)	30.978,3	554	(+ 3)	3.447	1.096,7
LK Rastatt	68.144	(+ 559)	29.360,9	353	(+ 1)	2.960	1.275,4
LK Ravensburg	89.151	(+ 346)	31.183,9	218	-	3.136	1.096,9
LK Rems-Murr-Kreis	118.500	(+ 873)	27.733,2	569	-	5.578	1.305,4
LK Reutlingen	86.127	(+ 526)	29.957,5	423	-	2.741	953,4
LK Rhein-Neckar-Kreis	144.189	(+ 1135)	26.300,7	634	-	6.909	1.260,2
LK Rottweil	48.538	(+ 173)	34.628,9	271	(+ 1)	1.073	765,5
LK Schwäbisch Hall	59.403	(+ 298)	30.022,7	328	-	2.196	1.109,9
LK Schwarzwald-Baar-Kreis	70.442	(+ 178)	33.091,2	350	(+ 1)	1.433	673,2
LK Sigmaringen	45.555	(+ 174)	34.789,2	163	-	1.185	905,0
LK Tübingen	62.852	(+ 310)	27.509,8	243	-	2.458	1.075,8
LK Tuttlingen	47.726	(+ 130)	33.685,3	240	-	976	688,9
LK Waldshut	47.998	(+ 199)	28.030,2	305	(+ 3)	1.414	825,8
LK Zollernalbkreis	59.098	(+ 157)	31.126,8	225	-	1.770	932,3
SK Baden-Baden	14.528	(+ 68)	26.200,7	104	-	519	936,0
SK Freiburg i. Breisgau	65.139	(+ 383)	28.206,0	242	(+ 3)	2.424	1.049,6
SK Heidelberg	36.407	(+ 259)	22.934,8	105	-	1.674	1.054,5
SK Heilbronn	42.052	(+ 201)	33.253,7	256	-	1.336	1.056,5
SK Karlsruhe	78.407	(+ 570)	25.420,8	338	-	3.467	1.124,1
SK Mannheim	88.117	(+ 508)	28.450,4	466	(+ 2)	3.846	1.241,8
SK Pforzheim	40.440	(+ 202)	32.091,2	312	-	1.294	1.026,9
SK Stuttgart	154.444	(+ 1177)	24.503,1	661	(+ 2)	7.738	1.227,7
SK Ulm	38.706	(+ 149)	30.620,6	110	(+ 1)	1.264	1.000,0
Gesamtergebnis	3.213.714	(+ 18446)	28.944,4	15.368	(+ 31)	120.404	1.084,4

*Bezugsgröße: Bevölkerungsstand am 31. Dezember 2020 (Quelle: Statistisches Landesamt Baden-Württemberg); **Fälle, die mit und an COVID-19 verstorben sind; +Das (-)-Zeichen weist darauf hin, dass eine Differenz von Null oder keine Fälle an das LGA übermittelt wurden. Weitere Informationen zur kartographischen Darstellung der kreisspezifischen Fälle/100.000 Einwohner finden Sie im Gesundheitsatlas Baden-Württemberg [->hier](#), der kreisspezifischen Fälle/100.000 Einwohner in den letzten 7 Tagen [->hier](#).

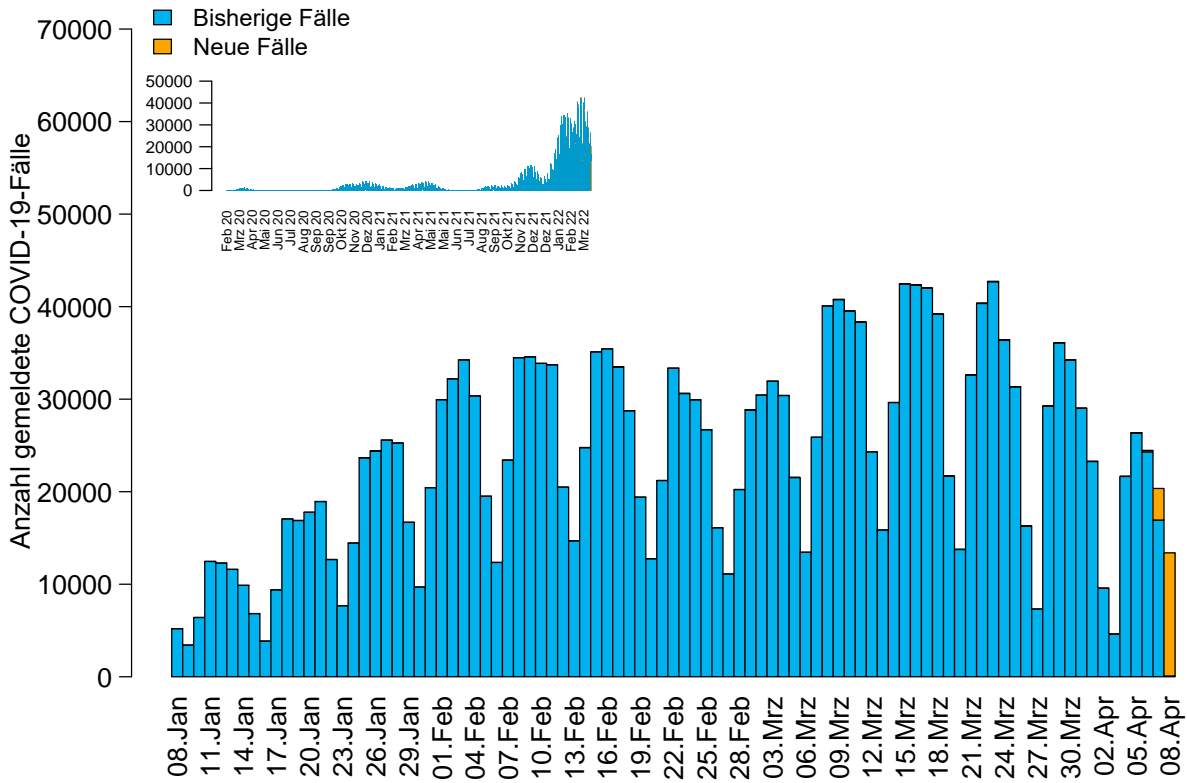


Abbildung 1: Anzahl der übermittelten COVID-19-Fälle nach Meldedatum (blau: bisherige Fälle; gelb: neu übermittelte Fälle), Baden-Württemberg, Stand: 08.04.2022, 16:00 Uhr.

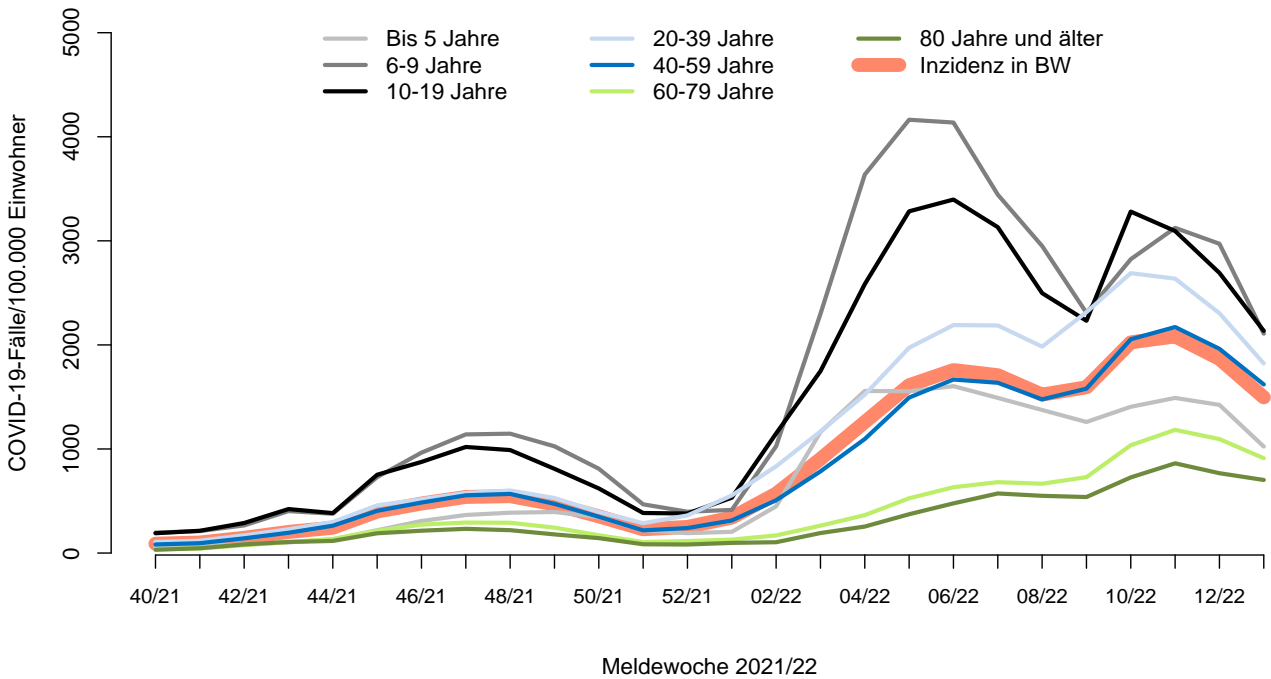


Abbildung 2: Übermittelte COVID-19-Fälle 2021/22 pro 100.000 Einwohner nach Altersgruppe und Meldewoche mit Landesdurchschnitt (rote Linie), Baden-Württemberg, Stand: 08.04.2022, 16:00 Uhr.