



# Baden-Württemberg

Ministerium für Soziales, Gesundheit und Integration  
Landesgesundheitsamt

Referat 73: Gesundheitsschutz, Infektionsschutz und Epidemiologie

## Tagesbericht COVID-19

Datenstand: Freitag, 20.05.2022, 16:00 Uhr

COVID-19-Kennwerte Baden-Württemberg		
<b>Bestätigte Fälle</b> 3.640.129 (+5.408*)	<b>7-Tage-Inzidenz°</b> 315,7 (-19,4*) Vorwoche (439,9)	<b>COVID-19-Fälle aktuell auf ITS<sup>ooo</sup></b> 111 (-3*) Vorwoche (116)
<b>Verstorbene**</b> 16.034 (+11*)	<b>7-Tage Hospitalisierungsinzidenz°</b> 2,4 (-0,1*) Vorwoche (2,7)	<b>Anteil COVID-19-Belegungen an Gesamtzahl der betreibbaren ITS-Betten<sup>ooo</sup></b> 5,0% (-0,2%*) Vorwoche (5,2%)
<b>Genesene***</b> 3.423.804 (+16.407*)	<b>Geschätzter 7-Tages R-Wert<sup>oo</sup></b> 0,85 (0,81 - 0,90)	<b>COVID-19-Fälle aktuell auf Normalstation<sup>ooo</sup></b> 753 (-37*) Vorwoche (889)
<b>Mindestens einmal Geimpfte</b> 8.345.566 (+206*) 75,2 % (Vorwoche +0 %)"	<b>Grundimmunisiert</b> 8.198.435 (+458*) 73,8 % (Vorwoche +0 %)"	<b>Auffrischimpfungen</b> 6.843.744 (+6.648*) 61,7 % (Vorwoche +0,3 %)"

Abkürzungen: ITS: Intensivtherapiestation

\*Änderung gegenüber dem zuletzt berichteten Wert; \*\* verstorben mit und an COVID-19; \*\*\* Schätzwert; °Kennwert bezogen auf 100.000 Einwohner in Baden-Württemberg; Bezugsgröße: Bevölkerungsstand am 31. Dezember 2020 (Quelle: Statistisches Landesamt Baden-Württemberg); °°Die R-Schätzung bezieht alle übermittelten Fälle mit Erkrankungsbeginn bis 3 Tage vor dem aktuellen Datenstand (0:00 Uhr) mit ein (RKI, [https://www.rki.de/DE/Content/Infekt/EpidBull/Archiv/2020/17/Art\\_02.html](https://www.rki.de/DE/Content/Infekt/EpidBull/Archiv/2020/17/Art_02.html)); °°°Quelle: DIVI-Intensivregister; °°°°Quelle: Deutsche Krankenhausgesellschaft; "Impfquoten bezogen auf die Gesamtbevölkerung und Änderung zur Vorwoche; Im vorliegenden Tagesbericht werden die landesweit einheitlich erfassten und an das RKI übermittelten Daten zu COVID-19-Fällen dargestellt, welche die Referenzdefinition erfüllen (<https://rki.de/covid-19-falldefinition>). Eine FAQ zur Berechnung der Inzidenzen finden Sie hier: <https://www.gesundheitsamt-bw.de/lga/de/fachinformationen/infodienste-newsletter/infektnews/seiten/lagebericht-covid-19/faq-zu-lagebericht/>.

Tabelle 1: COVID-19, Anzahl Fälle, Todesfälle, Änderung zum zuletzt berichteten Wert und Fallzahl/100.000 Einwohner insgesamt sowie Fälle und Fallzahlen/100.000 Einwohner in den letzten 7 Tagen nach Meldekreis, Baden-Württemberg, Stand: 20.05.2022 16:00 Uhr.

Meldekreis	Anzahl der übermittelten Fälle	Differenz übermittelter Fälle+ zum zuletzt berichteten Wert	Fallzahl pro 100.000 Einwohner*	Anzahl der übermittelten Todesfälle**	Differenz der übermittelten Todesfälle** zum zuletzt berichteten Wert	Anzahl gemeldeter Fälle in den letzten 7 Tagen	7-Tage-Inzidenz pro 100.000 Einwohner*
LK Alb-Donau-Kreis	68.512	(+ 47)	34.566,4	230	(+ 2)	472	238,1
LK Biberach	74.391	(+ 89)	36.781,7	284	(+ 2)	528	261,1
LK Böblingen	128.248	(+ 270)	32.641,6	466	(+ -1)	1.327	337,7
LK Bodenseekreis	70.975	(+ 85)	32.572,1	330	-	522	239,6
LK Breisgau-Hochschwarzwald	82.012	(+ 122)	30.963,5	326	-	787	297,1
LK Calw	52.632	(+ 82)	32.864,4	283	-	497	310,3
LK Emmendingen	54.980	(+ 70)	32.949,4	240	-	559	335,0
LK Enzkreis	65.732	(+ 125)	32.906,8	339	-	718	359,4
LK Esslingen	172.483	(+ 223)	32.323,4	807	-	1.451	271,9
LK Freudenstadt	41.081	(+ 58)	34.707,3	241	-	378	319,4
LK Göppingen	83.627	(+ 116)	32.315,7	391	(+ 1)	510	197,1
LK Heidenheim	46.929	(+ 46)	35.334,9	299	-	349	262,8
LK Heilbronn	120.276	(+ 99)	34.725,4	339	-	1.080	311,8
LK Hohenlohekreis	39.110	(+ 70)	34.682,8	178	-	363	321,9
LK Karlsruhe	144.245	(+ 191)	32.280,3	698	-	1.435	321,1
LK Konstanz	91.524	(+ 150)	31.903,7	431	-	840	292,8
LK Lörrach	69.144	(+ 56)	30.214,7	417	-	727	317,7
LK Ludwigsburg	166.413	(+ 259)	30.536,1	714	-	1.354	248,5
LK Main-Tauber-Kreis	43.617	(+ 135)	32.872,8	197	-	488	367,8
LK Neckar-Odenwald-Kreis	49.593	(+ 76)	34.488,2	215	-	582	404,7
LK Ortenaukreis	155.873	(+ 160)	36.033,3	798	(+ 4)	1.088	251,5
LK Ostalbkreis	109.360	(+ 107)	34.795,4	574	-	1.034	329,0
LK Rastatt	77.591	(+ 86)	33.431,3	368	-	710	305,9
LK Ravensburg	100.411	(+ 64)	35.122,5	220	-	781	273,2
LK Rems-Murr-Kreis	139.066	(+ 328)	32.546,3	597	-	1.295	303,1
LK Reutlingen	96.445	(+ 113)	33.546,4	444	-	740	257,4
LK Rhein-Neckar-Kreis	168.384	(+ 291)	30.714,0	684	-	1.962	357,9
LK Rottweil	52.063	(+ 31)	37.143,8	279	-	249	177,6
LK Schwäbisch Hall	66.154	(+ 93)	33.434,8	332	-	548	277,0
LK Schwarzwald-Baar-Kreis	75.309	(+ 37)	35.377,6	362	-	526	247,1
LK Sigmaringen	50.109	(+ 126)	38.266,9	172	-	428	326,9
LK Tübingen	72.584	(+ 98)	31.769,5	248	-	800	350,2
LK Tuttlingen	50.997	(+ 56)	35.994,0	255	-	330	232,9
LK Waldshut	53.127	(+ 49)	31.025,4	320	-	336	196,2
LK Zollernalbkreis	65.443	(+ 92)	34.468,7	244	-	704	370,8
SK Baden-Baden	16.409	(+ 16)	29.593,0	104	-	137	247,1
SK Freiburg i. Breisgau	75.401	(+ 110)	32.649,6	261	(+ 1)	750	324,8
SK Heidelberg	42.336	(+ 142)	26.669,9	119	-	536	337,7
SK Heilbronn	45.819	(+ 38)	36.232,6	272	(+ 2)	300	237,2
SK Karlsruhe	90.134	(+ 135)	29.222,9	357	-	992	321,6
SK Mannheim	99.660	(+ 93)	32.177,3	482	-	999	322,5
SK Pforzheim	44.329	(+ 50)	35.177,3	324	-	322	255,5
SK Stuttgart ***	184.784	(+ 687)	29.316,6	678	-	4.219	669,4
SK Ulm	42.817	(+ 37)	33.872,9	115	-	304	240,5
<b>Gesamtergebnis</b>	<b>3.640.129</b>	<b>(+ 5.408)</b>	<b>32.785,0</b>	<b>16.034</b>	<b>(+ 11)</b>	<b>35.057</b>	<b>315,7</b>

\*Bezugsgröße: Bevölkerungsstand am 31. Dezember 2020 (Quelle: Statistisches Landesamt Baden-Württemberg); \*\*Fälle, die mit und an COVID-19 verstorben sind; \*\*\*Datenkorrektur durch das Gesundheitsamt; +Das „-“ Zeichen weist darauf hin, dass eine Differenz von Null oder keine Fälle an das LGA übermittelt wurden.

Weitere Informationen zur kartographischen Darstellung der kreisspezifischen Fälle/100.000 Einwohner finden Sie im Gesundheit satlas Baden-Württemberg [hier](#), der kreisspezifischen Fälle/100.000 Einwohner in den letzten 7 Tagen [hier](#).

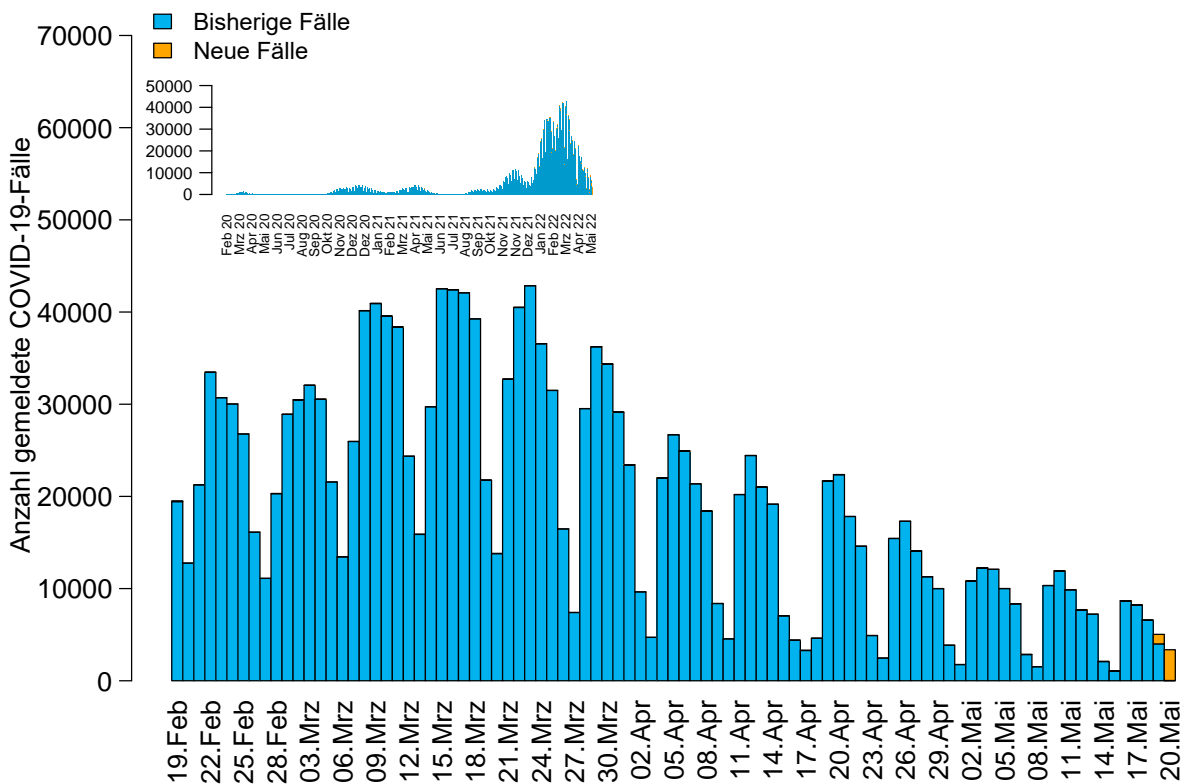


Abbildung 1: Anzahl der übermittelten COVID-19-Fälle nach Meldedatum (blau: bisherige Fälle; gelb: neu übermittelte Fälle), Baden-Württemberg, Stand: 20.05.2022, 16:00 Uhr.

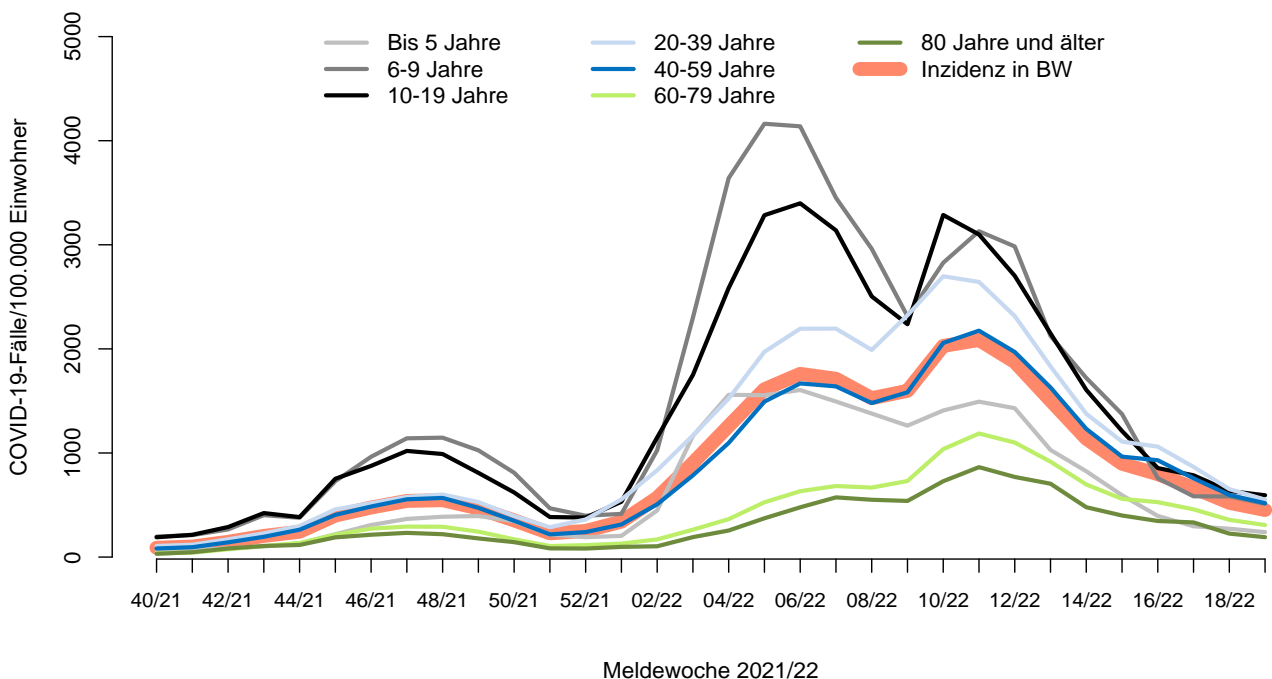


Abbildung 2: Übermittelte COVID-19-Fälle 2021/22 pro 100.000 Einwohner nach Altersgruppe und Meldewoche mit Landesdurchschnitt (rote Linie), Baden-Württemberg, Stand: 20.05.2022, 16:00 Uhr.