



Baden-Württemberg

Ministerium für Soziales, Gesundheit und Integration
Landesgesundheitsamt

Referat 73: Gesundheitsschutz, Infektionsschutz und Epidemiologie

Tagesbericht COVID-19

Datenstand: Montag, 12.09.2022, 16:00 Uhr

COVID-19-Kennwerte Baden-Württemberg		
Bestätigte Fälle 4.421.051 (+5.608*)	7-Tage-Inzidenz° 165,1 (+5,1*) Vorwoche (154,7)	COVID-19-Fälle aktuell auf ITS^{ooo} 59 (+5*) Vorwoche (76)
Verstorbene** 17.052 (+4*)	7-Tage Hospitalisierungsinzidenz° 1,5 (+0,0*) Vorwoche (1,5)	Anteil COVID-19-Belegungen an Gesamtzahl der betreibbaren ITS-Betten^{ooo} 2,7% (+0,2%*) Vorwoche (3,5%)
Genesene*** 4.327.422 (+5.735*)	Geschätzter 7-Tages R-Wert^{oo} 0,88 (0,83 - 0,92)	COVID-19-Fälle aktuell auf Normalstation^{ooo} 657 (-19*) Vorwoche (802)
Grundimmunisiert 8.274.474 (+452*) 74,5 % (Vorwoche +0 %)"	Erste Auffrischimpfung 6.765.018 (+862*) 60,9 % (Vorwoche +0 %)"	Zweite Auffrischimpfung 679.518 (+2.221*) 6,1 % (Vorwoche +0,1 %)"

Abkürzungen: ITS: Intensivtherapiestation

*Änderung gegenüber dem zuletzt berichteten Wert; ** verstorben mit und an COVID-19; *** Schätzwert; °Kennwert bezogen auf 100.000 Einwohner in Baden-Württemberg; Bezugsgröße: Bevölkerungsstand am 31. Dezember 2020 (Quelle: Statistisches Landesamt Baden-Württemberg); °°Die R-Schätzung bezieht alle übermittelten Fälle mit Erkrankungsbeginn bis 3 Tage vor dem aktuellen Datenstand (0:00 Uhr) mit ein (RKI, https://www.rki.de/DE/Content/Infekt/EpidBull/Archiv/2020/17/Art_02.html); °°°Quelle: DIVI-Intensivregister; °°°°Quelle: Deutsche Krankenhausgesellschaft; "Impfquoten bezogen auf die Gesamtbevölkerung und Änderung zur Vorwoche; Im vorliegenden Tagesbericht werden die landesweit einheitlich erfassten und an das RKI übermittelten Daten zu COVID-19-Fällen dargestellt, welche die Referenzdefinition erfüllen (<https://rki.de/covid-19-falldefinition>). Eine FAQ zur Berechnung der Inzidenzen finden Sie hier: <https://www.gesundheitsamt-bw.de/lga/de/fachinformationen/infodienste-newsletter/infektnews/seiten/lagebericht-covid-19-faq-zu-lagebericht/>.

Tabelle 1: COVID-19, Anzahl Fälle, Todesfälle, Änderung zum zuletzt berichteten Wert und Fallzahl/100.000 Einwohner insgesamt sowie Fälle und Fallzahlen/100.000 Einwohner in den letzten 7 Tagen nach Meldekreis, Baden-Württemberg, Stand: 12.09.2022 16:00 Uhr.

Meldekreis	Anzahl der übermittelten Fälle	Differenz übermittelter Fälle+ zum zuletzt berichteten Wert	Fallzahl pro 100.000 Einwohner*	Anzahl der übermittelten Todesfälle**	Differenz der übermittelten Todesfälle** zum zuletzt berichteten Wert	Anzahl gemeldeter Fälle in den letzten 7 Tagen	7-Tage-Inzidenz pro 100.000 Einwohner*
LK Alb-Donau-Kreis	81.043	(+ 59)	40.888,7	264	-	243	122,6
LK Biberach	89.737	(+ 60)	44.369,3	306	-	227	112,2
LK Böblingen	159.649	(+ 199)	40.633,7	503	-	634	161,4
LK Bodenseekreis	82.963	(+ 77)	38.073,7	352	-	252	115,6
LK Breisgau-Hochschwarzwald	100.840	(+ 116)	38.071,9	351	-	375	141,6
LK Calw	62.473	(+ 38)	39.009,3	320	-	198	123,6
LK Emmendingen	68.254	(+ 143)	40.904,5	258	-	372	222,9
LK Enzkreis	81.733	(+ 90)	40.917,2	346	(+ 1)	379	189,7
LK Esslingen	211.465	(+ 141)	39.628,6	895	-	672	125,9
LK Freudenstadt	49.314	(+ 72)	41.663,0	245	-	234	197,7
LK Göppingen	99.177	(+ 105)	38.324,7	403	-	268	103,6
LK Heidenheim	55.840	(+ 55)	42.044,4	326	-	186	140,0
LK Heilbronn	146.503	(+ 179)	42.297,5	353	-	699	201,8
LK Hohenlohekreis	48.561	(+ 38)	43.063,9	191	-	163	144,5
LK Karlsruhe	179.765	(+ 238)	40.229,2	721	-	979	219,1
LK Konstanz	109.395	(+ 110)	38.133,2	433	-	497	173,2
LK Lörrach	82.977	(+ 106)	36.259,5	433	-	328	143,3
LK Ludwigsburg	203.755	(+ 348)	37.388,2	732	(+ 1)	1.014	186,1
LK Main-Tauber-Kreis	53.685	(+ 116)	40.460,8	210	-	299	225,3
LK Neckar-Odenwald-Kreis	61.683	(+ 88)	42.895,9	223	-	316	219,8
LK Ortenaukreis	184.205	(+ 267)	42.582,9	865	-	745	172,2
LK Ostalbkreis	134.558	(+ 123)	42.812,8	604	-	420	133,6
LK Rastatt	97.120	(+ 130)	41.845,7	389	-	431	185,7
LK Ravensburg	117.757	(+ 113)	41.189,9	226	-	328	114,7
LK Rems-Murr-Kreis	172.922	(+ 194)	40.469,8	638	-	668	156,3
LK Reutlingen	115.927	(+ 175)	40.322,9	486	-	538	187,1
LK Rhein-Neckar-Kreis	209.341	(+ 373)	38.184,7	764	-	1.248	227,6
LK Rottweil	60.051	(+ 79)	42.842,8	281	(+ 1)	185	132,0
LK Schwäbisch Hall	77.669	(+ 38)	39.254,5	357	-	233	117,8
LK Schwarzwald-Baar-Kreis	86.776	(+ 90)	40.764,4	390	-	332	156,0
LK Sigmaringen	59.473	(+ 130)	45.418,0	178	-	303	231,4
LK Tübingen	89.813	(+ 124)	39.310,5	268	-	397	173,8
LK Tuttlingen	59.473	(+ 43)	41.976,4	265	-	208	146,8
LK Waldshut	63.541	(+ 129)	37.107,1	335	-	200	116,8
LK Zollernalbkreis	79.029	(+ 122)	41.624,4	262	-	320	168,5
SK Baden-Baden	20.551	(+ 24)	37.062,9	110	-	94	169,5
SK Freiburg im Breisgau	91.893	(+ 94)	39.790,8	276	-	362	156,8
SK Heidelberg	53.308	(+ 86)	33.581,8	149	-	306	192,8
SK Heilbronn	53.758	(+ 66)	42.510,6	267	-	180	142,3
SK Karlsruhe	113.510	(+ 161)	36.801,8	377	(+ 1)	583	189,0
SK Mannheim	120.603	(+ 177)	38.939,2	509	-	607	196,0
SK Pforzheim	52.636	(+ 53)	41.769,3	335	-	233	184,9
SK Stuttgart	225.914	(+ 401)	35.842,0	717	-	892	141,5
SK Ulm	52.411	(+ 38)	41.462,8	139	-	182	144,0
Gesamtergebnis	4.421.051	(+ 5.608)	39.818,4	17.052	(+ 4)	18.330	165,1

*Bezugsgröße: Bevölkerungsstand am 31. Dezember 2020 (Quelle: Statistisches Landesamt Baden-Württemberg); **Fälle, die mit und an COVID-19 verstorben sind; ***Datenkorrektur durch das Gesundheitsamt; +Das (-)-Zeichen weist darauf hin, dass eine Differenz von Null oder keine Fälle an das LGA übermittelt wurden.

Weitere Informationen zur kartographischen Darstellung der kreisspezifischen Fälle/100.000 Einwohner finden Sie im Gesundheit satlas Baden-Württemberg [hier](#), der kreisspezifischen Fälle/100.000 Einwohner in den letzten 7 Tagen [hier](#).

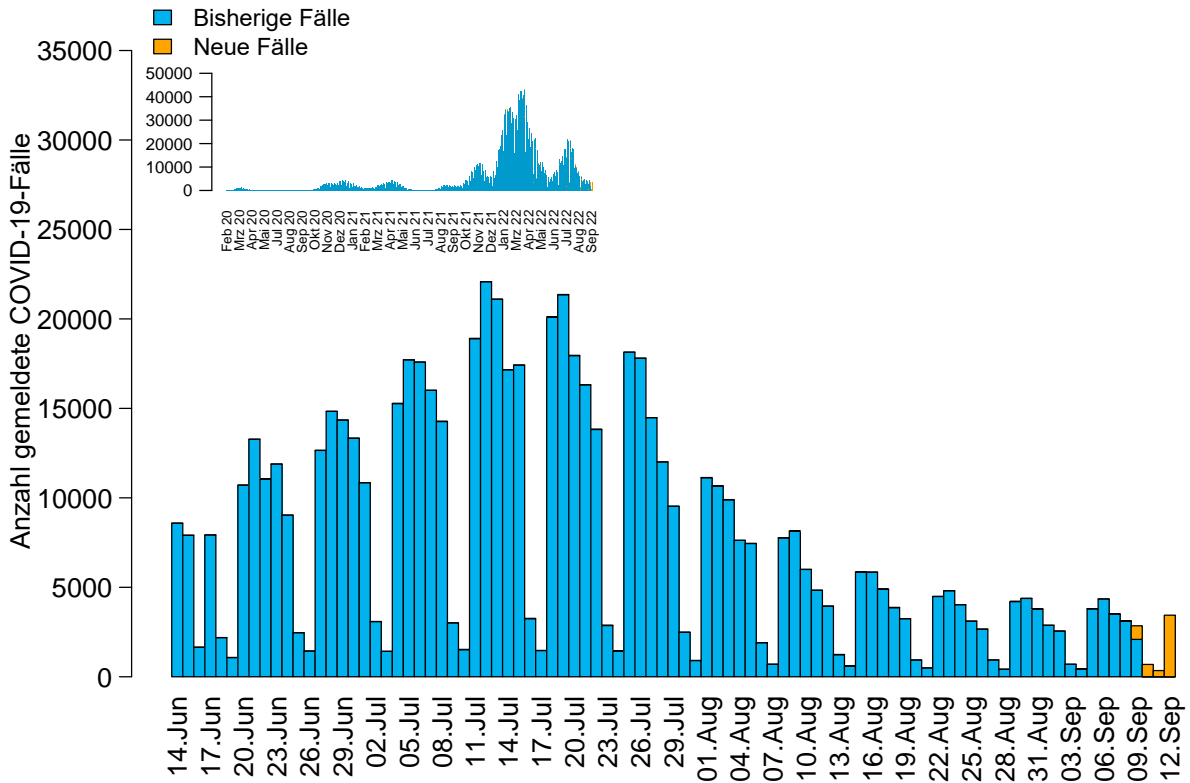


Abbildung 1: Anzahl der übermittelten COVID-19-Fälle nach Meldedatum (blau: bisherige Fälle; gelb: neu übermittelte Fälle), Baden-Württemberg, Stand: 12.09.2022, 16:00 Uhr.

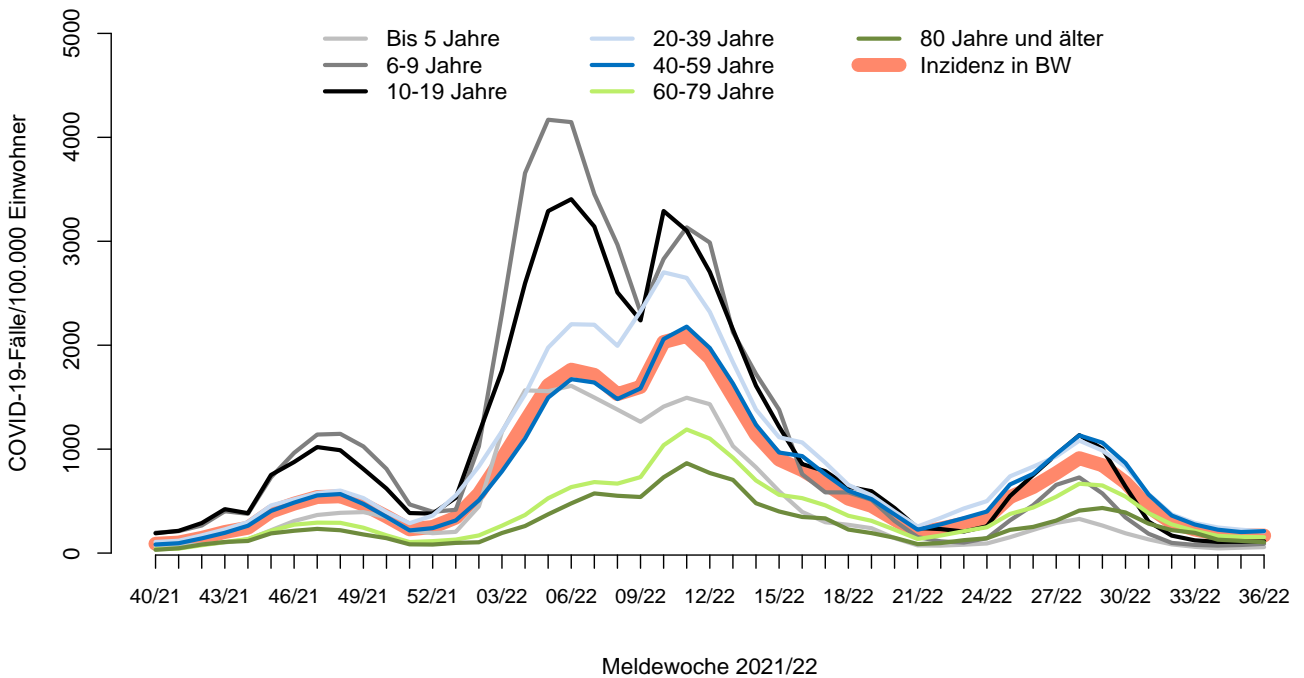


Abbildung 2: Übermittelte COVID-19-Fälle 2021/22 pro 100.000 Einwohner nach Altersgruppe und Meldewoche mit Landesdurchschnitt (rote Linie), Baden-Württemberg, Stand: 12.09.2022, 16:00 Uhr.