



Tagesbericht COVID-19

Dienstag, 07.07.2020, 16:00

Fallzahlen bestätigter SARS-CoV-2-Infektionen Baden-Württemberg		
Bestätigte Fälle 35.900 (+28*)	Verstorbene** 1.837 (+0*)	Genesene*** 33.542 (+28*)
Geschätzter 4-Tages-R-Wert am 03.07.2020 0,70 (0,49 – 0,95)	Geschätzter 7-Tages-R-Wert am 02.07.2020 0,70 (0,60 – 0,81)	7-Tage-Inzidenz Baden-Württemberg 1,5

*Änderung gegenüber dem letzten Bericht vom 06.07.2020; ** verstorben mit und an SARS-CoV-2; *** Schätzwert

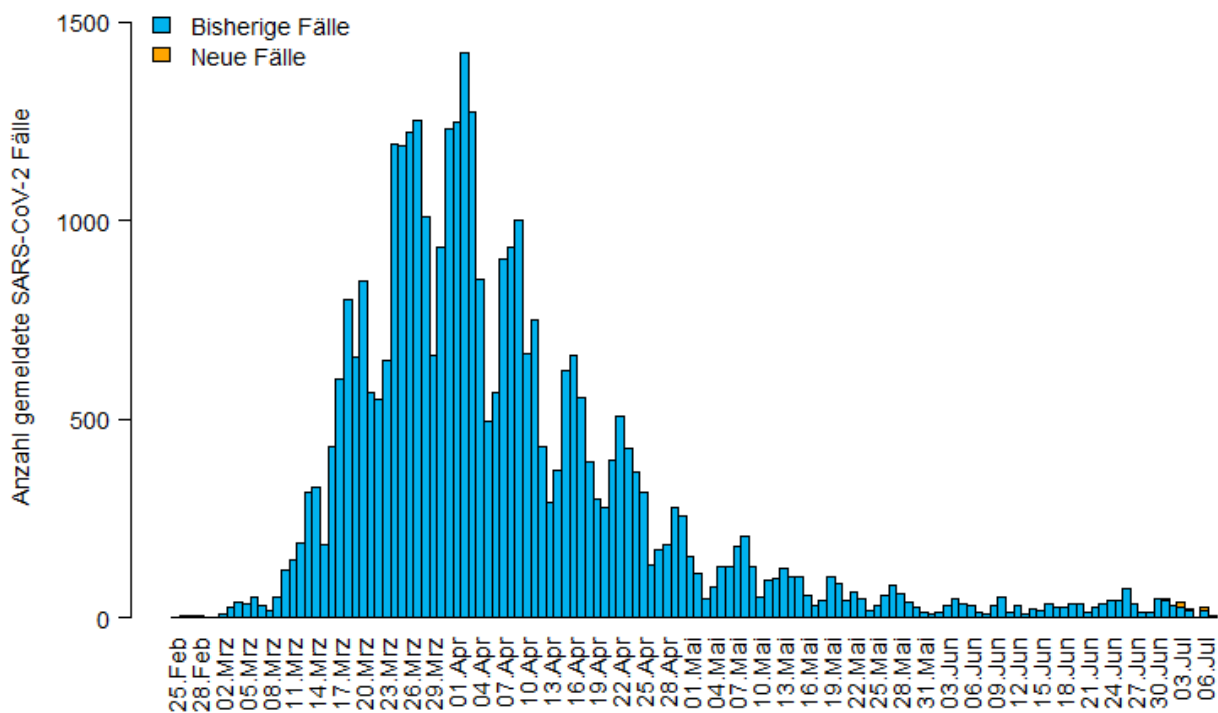


Abb.1: Anzahl der an das LGA übermittelten SARS-CoV-2 Fälle nach Meldedatum (blau: bisherige Fälle; gelb: neu übermittelte Fälle), Baden-Württemberg, Stand: 07.07.2020, 16:00 Uhr.

Hinweis: Das Meldedatum entspricht dem Datum, an dem das jeweilige Gesundheitsamt vor Ort Kenntnis von einem positiven Laborbefund erhalten hat. Die Übermittlung an das LGA erfolgt nicht immer am gleichen Tag.

Besondere Ereignisse

Im Landkreis Ludwigsburg infizierten sich vier der 14 heute gemeldeten Fälle auf einer Hochzeit in einem anderen Bundesland, acht Fälle sind auf eine familiäre Häufung zurück zu führen. Die restlichen beiden Fälle sind Einzelfälle.

Tabelle 1: SARS-Cov-2, Anzahl Fälle, Todesfälle, Änderung zum Vortag und Fallzahl/100.000 Einwohner insgesamt sowie Fälle und Fallzahlen/100.000 Einwohner in den letzten 7 Tagen nach Meldekreis, Baden-Württemberg, Stand: 07.07.2020, 16:00 Uhr.

Meldelandkreis	Anzahl der Fälle	Fälle Änderung zum 06.07.	Fallzahl pro 100.000 Einwohner	Anzahl der Todesfälle*	Todesfälle* Änderung zum 06.07.	Anzahl der Fälle in den letzten 7 Tagen	7-Tage-Inzidenz pro 100.000 Einwohner
LK Alb-Donau-Kreis	663	(+ 1)	336,9	27	(+ 0)	5	2,5
LK Biberach	626	(+ 0)	312,1	34	(+ 0)	8	4,0
LK Böblingen	1458	(+ 3)	371,2	47	(+ 0)	7	1,8
LK Bodenseekreis	298	(+ 1)	137,0	8	(+ 0)	1	0,5
LK Breisgau-Hochschwarzwald	1138	(+ 2)	432,1	71	(+ 0)	4	1,5
LK Calw	761	(+ 0)	479,4	27	(+ 0)	.	.
LK Emmendingen	535	(+ 0)	322,7	43	(+ 0)	3	1,8
LK Enzkreis	656	(- 3)**	329,2	21	(+ 0)	2	1,0
LK Esslingen	1874	(+ 0)	350,6	119	(+ 0)	12	2,2
LK Freudenstadt	571	(+ 0)	483,7	38	(+ 0)	1	0,8
LK Göppingen	812	(+ 0)	315,1	39	(+ 0)	5	1,9
LK Heidenheim	515	(+ 0)	387,8	41	(+ 0)	1	0,8
LK Heilbronn	961	(+ 0)	279,2	42	(+ 0)	.	.
LK Hohenlohekreis	781	(+ 0)	694,5	47	(+ 0)	2	1,8
LK Karlsruhe	1046	(+ 2)	235,1	80	(+ 0)	7	1,6
LK Konstanz	469	(+ 0)	164,0	15	(+ 0)	.	.
LK Lörrach	668	(+ 0)	291,9	61	(+ 0)	2	0,9
LK Ludwigsburg	1838	(+ 14)	337,2	72	(+ 0)	18	3,3
LK Main-Tauber-Kreis	400	(+ 0)	301,7	10	(+ 0)	1	0,8
LK Neckar-Odenwald-Kreis	443	(+ 0)	308,5	22	(+ 0)	1	0,7
LK Ortenaukreis	1216	(+ 1)	282,6	125	(+ 0)	3	0,7
LK Ostalbkreis	1452	(+ 0)	462,3	37	(+ 0)	2	0,6
LK Rastatt	531	(+ 0)	229,2	17	(+ 0)	4	1,7
LK Ravensburg	567	(+ 0)	198,7	7	(+ 0)	4	1,4
LK Rems-Murr-Kreis	1658	(+ 0)	388,6	93	(+ 0)	10	2,3
LK Reutlingen	1557	(- 1)**	543,3	82	(+ 0)	2	0,7
LK Rhein-Neckar-Kreis	975	(+ 1)	177,9	39	(+ 0)	9	1,6
LK Rottweil	680	(+ 0)	486,6	26	(+ 0)	1	0,7
LK Schwäbisch Hall	873	(+ 0)	444,2	59	(+ 0)	.	.
LK Schwarzwald-Baar-Kreis	586	(+ 0)	275,6	33	(+ 0)	.	.
LK Sigmaringen	777	(+ 0)	593,3	35	(+ 0)	1	0,8
LK Tübingen	1296	(+ 0)	569,7	60	(+ 0)	2	0,9
LK Tuttlingen	517	(+ 1)	367,8	23	(+ 0)	3	2,1
LK Waldshut	311	(+ 0)	181,9	35	(+ 0)	.	.
LK Zollernalbkreis	1224	(+ 0)	646,8	77	(+ 0)	4	2,1
SK Baden-Baden	187	(+ 0)	339,8	19	(+ 0)	2	3,6
SK Freiburg i.Breisgau	973	(+ 0)	422,6	78	(+ 0)	1	0,4
SK Heidelberg	316	(+ 0)	197,5	7	(+ 0)	1	0,6
SK Heilbronn	472	(+ 0)	374,1	17	(+ 0)	.	.
SK Karlsruhe	430	(+ 3)	137,7	14	(+ 0)	6	1,9
SK Mannheim	515	(+ 0)	166,6	13	(+ 0)	10	3,2
SK Pforzheim	429	(+ 3)	340,8	8	(+ 0)	5	4,0
SK Stuttgart	1555	(+ 0)	244,5	64	(+ 0)	16	2,5
SK Ulm	290	(+ 0)	229,4	5	(+ 0)	2	1,6
Gesamt	35900	28	323,8	1837	0	168	1,5

*Fälle, die mit und an SARS-CoV-2 verstorben sind; **Fallkorrektur durchgeführt durch das Gesundheitsamt

Weitere Informationen zur kartographischen Darstellung der kreisspezifischen Fälle/100.000 Einwohner finden Sie im Gesundheitsatlas Baden-Württemberg [hier](#), der kreisspezifischen Fälle/100.000 Einwohner in den letzten 7 Tagen [hier](#).