



Tagesbericht COVID-19

Dienstag, 21.07.2020, 16:00

Fallzahlen bestätigter SARS-CoV-2-Infektionen Baden-Württemberg		
Bestätigte Fälle 36.566 (+64*)	Verstorbene** 1.838 (+0*)	Genesene*** 33.983 (+41*)
Geschätzter 4-Tages-R-Wert am 16.07.2020 0,91 (0,63 - 1,23)	Geschätzter 7-Tages-R-Wert am 15.07.2020 0,94 (0,97 - 1,11)	7-Tage-Inzidenz Baden-Württemberg 3,0

*Änderung gegenüber dem letzten Bericht vom 20.07.2020; ** verstorben mit und an SARS-CoV-2; *** Schätzwert

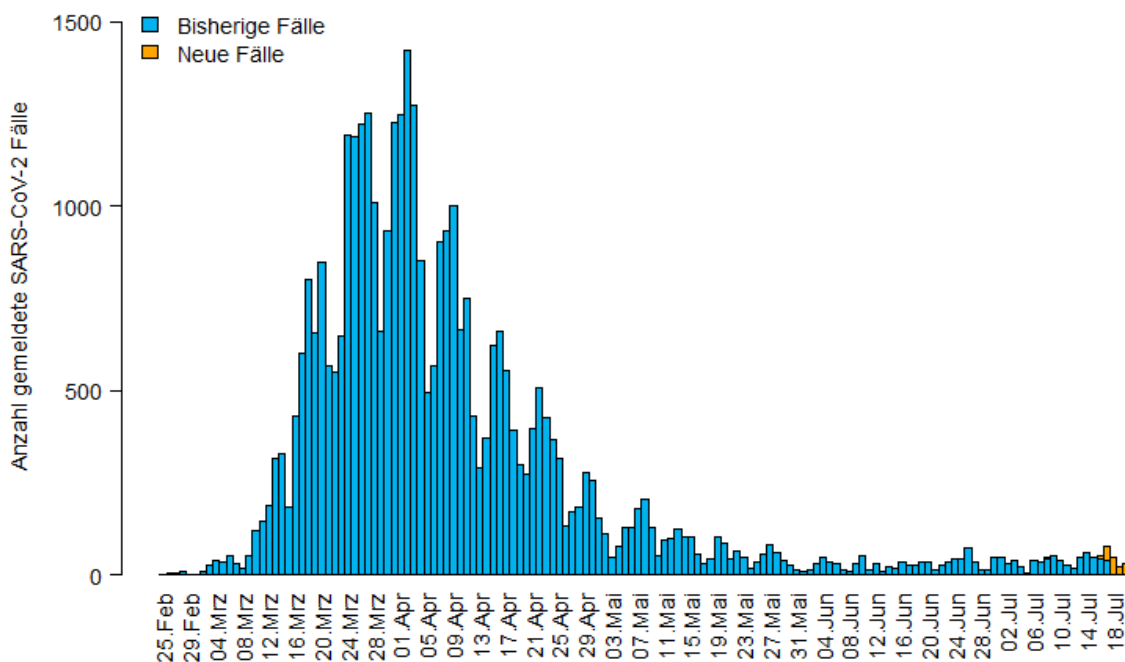


Abb.1: Anzahl der an das LGA übermittelten SARS-CoV-2 Fälle nach Meldedatum (blau: bisherige Fälle; gelb: neu übermittelte Fälle), Baden-Württemberg, Stand: 21.07.2020, 16:00 Uhr.

Hinweis: Das Meldedatum entspricht dem Datum, an dem das jeweilige Gesundheitsamt vor Ort Kenntnis von einem positiven Laborbefund erhalten hat. Die Übermittlung an das LGA erfolgt nicht immer am gleichen Tag.

Besondere Ereignisse

Keine

Tabelle 1: SARS-Cov-2, Anzahl Fälle, Todesfälle, Änderung zum Vortag und Fallzahl/100.000 Einwohner insgesamt sowie Fälle und Fallzahlen/100.000 Einwohner in den letzten 7 Tagen nach Meldekreis, Baden-Württemberg, Stand: 21.07.2020, 16:00 Uhr.

Meldelandkreis	Anzahl der Fälle	Fälle Änderung zum 20.07.	Fallzahl pro 100.000 Einwohner	Anzahl der Todesfälle*	Todesfälle* Änderung zum 20.07.	Anzahl der Fälle in den letzten 7 Tagen	7-Tage-Inzidenz pro 100.000 Einwohner
LK Alb-Donau-Kreis	678	(+ 1)	344,5	27	-	5	2,5
LK Biberach	629	-	313,6	34	-	1	0,5
LK Böblingen	1.490	(+ 6)	379,3	47	-	18	4,6
LK Bodenseekreis	318	-	146,2	8	-	17	7,8
LK Breisgau-Hochschwarzwald	1.154	(+ 1)	438,2	71	-	5	1,9
LK Calw	770	-	485,1	27	-	2	1,3
LK Emmendingen	550	-	331,8	43	-	2	1,2
LK Enzkreis	669	(+ 1)	335,8	22	-	10	5,0
LK Esslingen	1.912	(+ 4)	357,7	118	-	22	4,1
LK Freudenstadt	577	-	488,8	38	-	3	2,5
LK Göppingen	829	(+ 2)	321,7	39	-	8	3,1
LK Heidenheim	522	-	393,1	41	-	6	4,5
LK Heilbronn	968	-	281,3	42	-	3	0,9
LK Hohenlohekreis	783	-	696,3	47	-	2	1,8
LK Karlsruhe	1.062	-	238,7	80	-	7	1,6
LK Konstanz	482	-	168,5	15	-	8	2,8
LK Lörrach	676	-	295,4	62	-	3	1,3
LK Ludwigsburg	1.862	(+ 4)	341,6	72	-	8	1,5
LK Main-Tauber-Kreis	432	-	325,9	10	-	20	15,1
LK Neckar-Odenwald-Kreis	447	-	311,2	22	-	3	2,1
LK Ortenaukreis	1.233	(+ 3)	286,6	125	-	7	1,6
LK Ostalbkreis	1.463	(+ 3)	465,8	37	-	6	1,9
LK Rastatt	537	-	231,8	17	-	1	0,4
LK Ravensburg	590	(+ 3)	206,8	7	-	13	4,6
LK Rems-Murr-Kreis	1.716	(+ 2)	402,2	93	-	28	6,6
LK Reutlingen	1.564	(+ 2)	545,8	82	-	4	1,4
LK Rhein-Neckar-Kreis	1.017	(+ 6)	185,5	39	-	16	2,9
LK Rottweil	681	-	487,4	26	-	1	0,7
LK Schwäbisch Hall	877	-	446,3	59	-	0	0
LK Schwarzwald-Baar-Kreis	588	-	276,6	33	-	1	0,5
LK Sigmaringen	779	(+ 2)	594,8	35	-	2	1,5
LK Tübingen	1.295	-	569,3	60	-	0	0
LK Tuttlingen	520	-	369,9	23	-	2	1,4
LK Waldshut	324	(+ 1)	189,5	35	-	5	2,9
LK Zollernalbkreis	1.237	-	653,7	77	-	5	2,6
SK Baden-Baden	187	-	339,8	19	-	0	0
SK Freiburg i. Breisgau	990	(+ 3)	430	78	-	7	3,0
SK Heidelberg	317	-	198,2	7	-	0	0
SK Heilbronn	477	(+ 1)	378,1	17	-	1	0,8
SK Karlsruhe	437	-	139,9	14	-	4	1,3
SK Mannheim	531	(+ 5)	171,8	13	-	11	3,6
SK Pforzheim	461	(+ 5)	366,2	8	-	13	10,3
SK Stuttgart	1.634	(+ 9)	257	64	-	41	6,4
SK Ulm	301	-	238,1	5	-	10	7,9
Gesamtergebnis	36.566	(+ 64)	329.8	1.838	(+ 0)	331	3,0

*Fälle, die mit und an SARS-CoV-2 verstorben sind

Weitere Informationen zur kartographischen Darstellung der kreisspezifischen Fälle/100.000 Einwohner finden Sie im Gesundheitsatlas Baden-Württemberg [hier](#), der kreisspezifischen Fälle/100.000 Einwohner in den letzten 7 Tagen [hier](#).